



Smart Christmas LED Lighting String

Quick Start Guide (EN)

Verkorte handleiding (NL)

Kurzanleitung (DE)

Guía de inicio rápido (ES)

Guide de démarrage rapide (FR)

Guida rapida (IT)

Guia de iniciação rápida (PT)

Hurtigstartsguide (DK)

Snabbstartsguide (SE)

Pikaopas (FI)

Krótki przewodnik (PL)

Rychlá příručka (CZ)

Príručka pre rýchly štart (SK)

Gyors útmutató (HU)

Ghid rapid (RO)

Navodila (SI)

R5170





Take As Global, SL hereby confirms that the R5170 Smart Christmas LED Lighting String complies with Directive 2014/53 / EU. The full text of the EU Declaration of Conformity is below internet address available: www.wooxhome.com



Compliance with the WEEE Directive and waste disposal. This product has been manufactured from parts and materials of high quality that can be reused and can be recycled. Therefore, do not throw this product away with waste normal household appliances at the end of their useful life. Take him away at a collection point for recycling equipment electric and electronic. This is indicated by this symbol on the product, in the user manual and on the packaging. Please consult the local authorities to find out where the point of nearest collection. Help protect the environment by recycling used products.



The packaging materials of the product are made in accordance with our national environmental regulations made from recyclable materials made. Packing materials not together with dispose of with household waste or other waste. Bring them to the collection points prescribed by the local authorities for packing material.

Tech support

If you need further help or have comments or suggestions please visit: www.wooxhome.com or FAQ & Feedback page in the App.

Tech support contact:

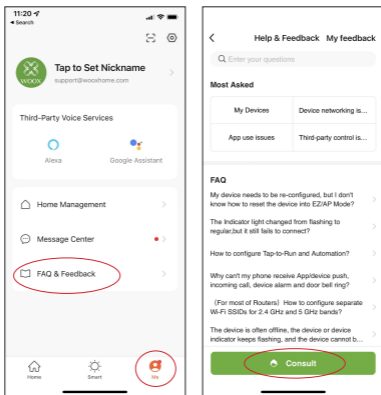
European: support@wooxhome.eu, +31-(0)76-71 14805

Non-EU: support@wooxhome.com

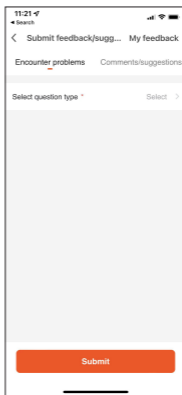
How to use FAQ & Feedback in the App:

Step 1: navigate to "Me" > "FAQ & Feedback".

Step 2: If FAQ not help, you could use "Consult" function.



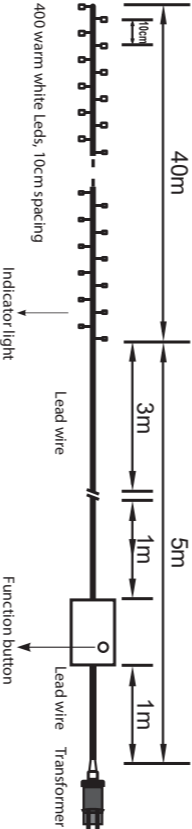
Step 3: If Robot Q&A not working, you could select "Manual Service" to submit your question, and we will reply you in 24 hours.



WOOX Home Youtube Channel

You could also find WOOX product videos in Youtube by searching "woox home" or "WOOX + model number".





English

Installation

- Before installing into the desired location fully uncoil the light string and connect it to adaptor to ensure that it is operating correctly. Leaving the light string exposed to the Sun for a short period before installation will make it more pliable and easy to position.
- Inspect your new light string to ensure there are no cuts in the insulation or exposed wires, if there are, DO NOT use, and return to Purchase platforms or marketplaces.
- In subsequent years, the light string should be inspected before installation
- Use cable ties or other Christmas light fixing items to secure the light string in position. Never use nails or other sharp fasteners inserted through the light string cable to secure in position.
- The light string should not be passed over any sharp objects that could wear through the insulation

Package includes

1. Smart Christmas LED Lighting String x 1
2. User manual x 1

Requirement to use

1. Woon home app
2. WLAN-enabled router: 2.4GHz (Separate band)

Set up Smart Christmas LED Lighting String to WOOX Home app

1. Download and install the app "WOOX Home" from Apple App Store or Google Play Store on your smartphone.
2. Open bluetooth on smartphone.
3. Enable bluetooth and location permission for WOOX Home app, so that the app can find Smart Christmas LED Lighting String via bluetooth.
4. Launch the app "WOOX Home".
5. Create a new account or log in to your existing account.
6. Ensure the white indicator light is quick flashing (flashing 2 times per second). If the indicator light isn't flashing: turn ON/OFF the product 3 times or hold and press the function button on controller for 5 seconds until the indicator light starts to quick flash.
7. Tap "+" to add the device.
8. The Smart Christmas LED Lighting String will appear on the app. If Smart Christmas LED Lighting String does not appear, please check if the bluetooth and location permission of WOOX Home app are enabled in smartphone settings.
9. Select the Smart Christmas LED Lighting String and continue.
10. Confirm the Wi-Fi network and password.
Note: only 2.4GHz Wi-Fi is supported.
11. The app will now search for the device and register it to your account.
12. Enter the device name.

Note: The device name will also be used by Amazon Alexa and Google Home.

Safety



- To reduce risk of electric shock, this product should only be opened by an authorized technician when service is required.
- Disconnect the product from the mains and other equipment if a problem should occur.
- Read the manual carefully before use. Keep the manual for future reference.
- Only use the device for its intended purposes.
- Do not use the device for other purposes than described in the manual.
- Do not use the device if any part is damaged or defective. If the device is damaged or defective, replace the device immediately.

Cleaning and maintenance Warning!

- Do not use cleaning solvents or abrasives.
- Do not clean the inside of the device.
- Do not attempt to repair the device. If the device does not operate correctly, replace it with a new device.
- Clean the outside of the device using a soft, damp cloth.

Support

If you need further help or have comments or suggestions please visit:

www.wooxhome.com

You can find much more useful information in the Help Center of the App. You can also contact us via the Help Center Feedback in the App or via tech support email:

European: support@wooxhome.eu

Non-EU: support@wooxhome.com

Specification

Item no.: 2951712

Rated voltage: DC 24V

Rated power: 4W

Power cord length: 5 meters

LED lighting string length: 40 meters

Lighting spacing: 10cm, total 400pcs LED

Color temperature: 2500K

CRI: 80Ra

Wi-Fi: IEEE 802.11 b/g/n 2.4GHz

Working temperature: -15 °C -40 °C

Working humidity: 0-95%RH

Waterproof: IP44

Bluetooth: supported

Installatie

- Alvorens op de gewenste locatie te installeren, de lichtslinger volledig afrollen en aansluiten op de adapter om er zeker van te zijn dat deze correct werkt. Als u de lichtstreng voor de installatie korte tijd aan de zon blootstelt, wordt deze buigzamer en gemakkelijker te plaatsen.
- Inspecteer uw nieuwe lichtsnoer om er zeker van te zijn dat er geen sneden in de isolatie of blootliggende draden zijn, indien aanwezig, NIET gebruiken en terugbrengen naar aankoopplatforms of marktplaatsen.
- In de daaropvolgende jaren moet de lichtsnaar vóór installatie worden geïnspecteerd
- Gebruik kabelbinders of andere bevestigingsartikelen voor kerstverlichting om het lichtsnoer op zijn plaats te houden. Gebruik nooit spijkers of andere scherpe bevestigingsmiddelen die door de lichtsnoerkabel worden gestoken om ze op hun plaats vast te zetten.
- De lichtsnaar mag niet over scherpe voorwerpen worden geleid die door de isolatie kunnen slijten

Pakket bestaat uit

1. Slimme kerst LED-verlichting String x 1
2. Gebruikershandleiding x 1

Vereiste om te gebruiken

1. WOOX Security-app of Woor home-app (WOOX Security-app wordt aanbevolen voor beveiligingsitems zoals camera, sensoren, slot, enz.)
2. WLAN-compatibele router: 2,4 GHz (aparte band)

Stel Smart Christmas LED Lighting String in op de WOOX Home-app

1. Download en installeer de app "WOOX Home" uit de Apple App Store of Google Play Store op je smartphone.
 2. Open bluetooth op smartphone.
 3. Schakel bluetooth en locatietoestemming in voor de WOOX Home-app, zodat de app Smart Christmas LED Lighting String via bluetooth kan vinden.
 4. Start de app "WOOX Home".
 5. Maak een nieuw account aan of log in op uw bestaande account.
 6. Zorg ervoor dat het witte indicatielampje snel knippert (knippert 2 keer per seconde). Als het indicatielampje niet knippert: zet het product 3 keer AAN/UIT of houd de functieknop op de controller 5 seconden ingedrukt totdat het indicatielampje snel begint te knipperen.
 7. Tik op "+" om het apparaat toe te voegen.
 8. De Smart Christmas LED Lighting String verschijnt in de app. Als Smart Christmas LED Lighting String niet verschijnt, controleer dan of de bluetooth- en locatietoestemming van de WOOX Home-app zijn ingeschakeld in de smartphone-instellingen.
 9. Selecteer de Smart Christmas LED Lighting String en ga verder.
 10. Bevestig het wifi-netwerk en wachtwoord.
- Opmerking: alleen 2,4 GHz wifi wordt ondersteund.
11. De app zoekt nu naar het apparaat en registreert zich voor uw account.
 12. Voer de apparaatnaam in.
- Opmerking: de apparaatnaam wordt ook gebruikt door Amazon Alexa en Google Home.

Veiligheid



- Om het risico op elektrische schokken te verminderen, mag dit product alleen worden geopend door een bevoegde technicus als er onderhoud nodig is.
 - Koppel het product los van het lichtnet en andere apparatuur als zich een probleem voordoet.
 - Lees voor gebruik de handleiding aandachtig door. Bewaar de handleiding voor toekomstig gebruik.
 - Gebruik het apparaat alleen voor de beoogde doeleinden.
 - Gebruik het apparaat niet voor andere doeleinden dan beschreven in de handleiding.
 - Gebruik het apparaat niet als een onderdeel beschadigd of defect is. Als het apparaat beschadigd of defect is, vervang het dan onmiddellijk.

Reiniging en onderhoud Waarschuwing!

- Gebruik geen schoonmaakmiddelen of schuurmiddelen.
 - Maak de binnenkant van het apparaat niet schoon.
 - Probeer het apparaat niet te repareren. Als het apparaat niet goed werkt, vervangt u het door een nieuw apparaat.
 - Reinig de buitenkant van het apparaat met een zachte, vochtige doek.

Ondersteuning

Als je meer hulp nodig hebt of opmerkingen of suggesties hebt, ga dan naar: www.wooxhome.com

Veel meer nuttige informatie vindt u in het Helpcentrum van de App. U kunt ook contact met ons opnemen via het Helpcentrum Feedback in de app of via e-mail voor technische ondersteuning:

Europees: support@wooxhome.eu

Niet-EU: support@wooxhome.com

Specificatie

Nominale spanning: DC 24V

Nominaal vermogen: 4W

Lengte netsnoer: 5 meter

LED-verlichting string lengte: 40 meter

Verlichtingsafstand: 10 cm, totaal 400 stuks LED

Kleurtemperatuur: 2500K

CRI: 80Ra

Wi-Fi: IEEE 802.11 b/g/n 2,4 GHz

Werktemperatuur: -15 -40

Werkvochtigheid: 0-95% RH

Waterdicht: IP44

Bluetooth: ondersteund

DE

Installation

- Wickeln Sie die Lichterkette vor der Installation am gewünschten Ort vollständig ab und schließen Sie sie an den Adapter an, um sicherzustellen, dass sie richtig funktioniert. Wenn Sie die Lichterkette vor der Installation für kurze Zeit der Sonne aussetzen, wird sie biegsamer und einfacher zu positionieren.
- Überprüfen Sie Ihre neue Lichterkette, um sicherzustellen, dass keine Schnitte in der Isolierung oder freiliegende Drähte vorhanden sind. Falls vorhanden, NICHT verwenden und an Einkaufsplattformen oder Marktplätze zurückgeben.
- In den Folgejahren sollte die Lichterkette vor der Installation überprüft werden
- Verwenden Sie Kabelbinder oder andere Befestigungselemente für die Weihnachtsbeleuchtung, um die Lichterkette in Position zu halten. Verwenden Sie niemals Nägel oder andere scharfe Befestigungselemente, die durch das Lichterkettenkabel eingeführt werden, um die Position zu sichern. • Die Lichterkette sollte nicht über scharfe Gegenstände geführt werden, die die Isolierung durchschleifen könnten

Paket beinhaltet

1. Intelligente Weihnachts-LED-Beleuchtungskette x 1
2. Benutzerhandbuch x 1

Voraussetzung für die Nutzung

1. WOOX Security App oder WOOX Home App (WOOX Security App wird für Sicherheitselemente wie Kamera, Sensoren, Schloss usw. empfohlen)
2. WLAN-fähiger Router: 2,4 GHz (Separates Band)

Smart Christmas LED-Lichterkette für die WOOX Home-App einrichten

1. Laden Sie die App „WOOX Home“ aus dem Apple App Store oder Google Play Store herunter und installieren Sie sie auf Ihrem Smartphone.
2. Öffnen Sie Bluetooth auf dem Smartphone.
3. Aktivieren Sie Bluetooth und Standortberechtigungen für die WOOX Home App, damit die App Smart Christmas LED Lighting String über Bluetooth finden kann.
4. Starten Sie die App „WOOX Home“.
5. Erstellen Sie ein neues Konto oder melden Sie sich bei Ihrem bestehenden Konto an.
6. Stellen Sie sicher, dass die weiße Kontrollleuchte schnell blinkt (blinkt 2 Mal pro Sekunde). Wenn die Kontrollleuchte nicht blinkt: Schalten Sie das Produkt dreimal EIN/AUS oder halten Sie die Funktionstaste am Controller gedrückt und drücken Sie sie 5 Sekunden lang, bis die Kontrollleuchte schnell zu blinken beginnt.
7. Tippen Sie auf „+“, um das Gerät hinzuzufügen.
8. Die Smart Christmas LED-Beleuchtungskette wird in der App angezeigt. Wenn die Smart Christmas LED-Beleuchtungskette nicht angezeigt wird, überprüfen Sie bitte, ob die Bluetooth- und Standortberechtigung der WOOX Home-App in den Smartphone-Einstellungen aktiviert sind.
9. Wählen Sie die Smart Christmas LED-Beleuchtungskette aus und fahren Sie fort.
10. Bestätigen Sie das Wi-Fi-Netzwerk und das Passwort.
Hinweis: Nur 2,4-GHz-WLAN wird unterstützt.
11. Die App sucht nun nach dem Gerät und registriert sich in Ihrem Konto.
12. Geben Sie den Gerätenamen ein.

Hinweis: Der Gerätename wird auch von Amazon Alexa und Google Home verwendet.

Sicherheit



- Um das Risiko eines Stromschlags zu verringern, sollte dieses Produkt nur von einem autorisierten Techniker geöffnet werden, wenn eine Wartung erforderlich ist.
- Trennen Sie das Produkt vom Stromnetz und anderen Geräten, wenn ein Problem auftritt.
- Lesen Sie das Handbuch vor der Verwendung sorgfältig durch. Bewahren Sie das Handbuch zum späteren Nachschlagen auf.
- Verwenden Sie das Gerät nur bestimmungsgemäß.
- Verwenden Sie das Gerät nicht für andere Zwecke als in der Anleitung beschrieben.
- Verwenden Sie das Gerät nicht, wenn Teile beschädigt oder defekt sind. Wenn das Gerät beschädigt oder defekt ist, ersetzen Sie das Gerät sofort.

Reinigung und Wartung Warnung!

- Verwenden Sie keine Reinigungs- oder Scheuermittel.
- Reinigen Sie das Innere des Geräts nicht.
- Versuchen Sie nicht, das Gerät zu reparieren. Wenn das Gerät nicht richtig funktioniert, ersetzen Sie es durch ein neues Gerät.
- Reinigen Sie das Gerät außen mit einem weichen, feuchten Tuch.

Unterstützung

Wenn Sie weitere Hilfe benötigen oder Kommentare oder Vorschläge haben, besuchen Sie bitte: www.wooxhome.com

Viele weitere nützliche Informationen finden Sie im Help Center der App. Sie können uns auch über das Help Center Feedback in der App oder per E-Mail an den technischen Support kontaktieren:

Europa: support@wooxhome.eu

Nicht-EU: support@wooxhome.com

Spezifikation

Nennspannung: DC 24V

Nennleistung: 4W

Netzkabellänge: 5 Meter

Länge der LED-Lichterkette: 40 Meter

Beleuchtungsabstand: 10cm, insgesamt 400 Stück LED

Farbtemperatur: 2500K

CRI: 80Ra

WLAN: IEEE 802.11 b/g/n 2,4 GHz

Arbeitstemperatur: -15°C -40°C

Arbeitsfeuchtigkeit: 0-95%RH

Wasserdicht: IP44

Bluetooth: unterstützt

ES

Instalación

- Antes de instalar en la ubicación deseada, desenrolle completamente la cuerda de luz y conéctela al adaptador para asegurarse de que esté funcionando correctamente. Dejar la cadena de luz expuesta al sol durante un período corto antes de la instalación hará que sea más flexible y fácil de colocar.
- Inspeccione su nuevo cordón de luz para asegurarse de que no haya cortes en el aislamiento o cables expuestos, si los hay, NO lo use y devuélvalo a las plataformas de compra o mercados.
- En los años siguientes, la cadena de luces debe inspeccionarse antes de la instalación
- Utilice bridas para cables u otros elementos de fijación de luces navideñas para asegurar la cuerda de luz en su posición. Nunca use clavos u otros sujetadores afilados insertados a través del cable de cuerda de luz para asegurar en su posición.
- La cuerda de luz no debe pasar sobre ningún objeto afilado que pueda desgastar el aislamiento.

El paquete incluye

1. Cadena de iluminación LED de Navidad inteligente x 1
2. Manual de usuario x 1

Requisito de uso

1. Aplicación de seguridad WOOX o aplicación doméstica de Woor (la aplicación de seguridad WOOX se recomienda para elementos de seguridad como cámara, sensores, cerradura, etc.)
2. Enrutador habilitado para WLAN: 2,4 GHz (banda separada)

Configure la cadena de iluminación LED de Navidad inteligente en la aplicación WOOX Home

1. Configure la cadena de iluminación LED de Navidad inteligente en la aplicación WOOX Home
 1. Descargue e instale la aplicación "WOOX Home" de Apple App Store o Google Play Store en su teléfono inteligente.
 2. Abra bluetooth en el teléfono inteligente.
 3. Habilite bluetooth y el permiso de ubicación para la aplicación WOOX Home, de modo que la aplicación pueda encontrar la cadena de iluminación LED de Navidad inteligente a través de bluetooth.
 4. Inicie la aplicación "WOOX Home".
 5. Cree una nueva cuenta o inicie sesión en su cuenta existente.
 6. Asegúrese de que la luz indicadora blanca parpadee rápidamente (parpadee 2 veces por segundo). Si la luz indicadora no parpadea: encienda / apague el producto 3 veces o mantenga presionado y presione el botón de función en el controlador durante 5 segundos hasta que la luz indicadora comience a parpadear rápidamente.
 7. Toque "+" para agregar el dispositivo.
 8. La cadena de iluminación LED de Navidad inteligente aparecerá en la aplicación. Si la cadena de iluminación LED de Navidad inteligente no aparece, verifique si el bluetooth y el permiso de ubicación de la aplicación WOOX Home están habilitados en la configuración del teléfono inteligente.
 9. Seleccione la Cadena de iluminación LED de Navidad inteligente y continúe.
 10. Confirme la red Wi-Fi y la contraseña.
- Nota: solo se admite Wi-Fi de 2,4 GHz.
11. La aplicación ahora buscará el dispositivo y se registrará en su cuenta.
 12. Ingrese el nombre del dispositivo.

Nota: Amazon Alexa y Google Home también utilizarán el nombre del dispositivo.

Seguridad



- Para reducir el riesgo de descarga eléctrica, este producto solo debe ser abierto por un técnico autorizado cuando se requiera servicio.
- Desconecte el producto de la red eléctrica y de otros equipos si surge algún problema.
- Lea el manual detenidamente antes de usar. Conserve el manual para consultarlo en el futuro.
- Utilice el dispositivo únicamente para los fines para los que fue diseñado.
- No utilice el dispositivo para otros fines distintos a los descritos en el manual.
- No utilice el dispositivo si alguna pieza está dañada o defectuosa. Si el dispositivo está dañado o defectuoso, reemplácelo de inmediato.

Limpieza y mantenimiento ;Advertencia!

- No utilice disolventes de limpieza ni abrasivos.
- No limpie el interior del dispositivo.
- No intente reparar el dispositivo. Si el dispositivo no funciona correctamente, sustitúyalo por uno nuevo.
- Limpie el exterior del dispositivo con un paño suave y húmedo.

Apoyo

Si necesita más ayuda o tiene comentarios o sugerencias, visite:

www.wooxhome.com

Puede encontrar mucha más información útil en el Centro de ayuda de la aplicación.

También puede ponerse en contacto con nosotros a través de los comentarios del Centro de ayuda en la aplicación o por correo electrónico de soporte técnico:

Europeo: support@wooxhome.eu

Fuera de la UE: support@wooxhome.com

Especificación

Voltaje nominal: DC 24 V

Potencia nominal: 4 W

Longitud del cable de alimentación: 5 metros

Longitud de la cadena de iluminación LED: 40 metros

Espaciado de iluminación: 10 cm, total 400 piezas LED

Temperatura de color: 2500K

CRI: 80Ra

Wi-Fi: IEEE 802.11 b / g / n 2.4 GHz

Temperatura de trabajo: -15 °C -40 °C

Humedad de trabajo: 0-95% RH

Resistente al agua: IP44

Bluetooth: compatible

FR

Installation

- Avant de l'installer à l'emplacement souhaité, déroulez complètement la guirlande lumineuse et connectez-la à l'adaptateur pour vous assurer qu'elle fonctionne correctement. Laisser la guirlande lumineuse exposée au soleil pendant une courte période avant l'installation la rendra plus souple et plus facile à positionner.
- Inspectez votre nouvelle guirlande lumineuse pour vous assurer qu'il n'y a pas de coupures dans l'isolation ou les fils exposés, s'il y en a, NE PAS utiliser et retourner aux plateformes d'achat ou aux marchés.
- Au cours des années suivantes, la guirlande lumineuse doit être inspectée avant l'installation
- Utilisez des attaches de câble ou d'autres éléments de fixation de lumière de Noël pour fixer la guirlande lumineuse en position. N'utilisez jamais de clous ou d'autres attaches pointues insérées dans le câble de la guirlande lumineuse pour le fixer en position.
- La guirlande lumineuse ne doit pas être passée sur des objets pointus qui pourraient user à travers l'isolation

Le forfait comprend

1. Guirlande lumineuse LED de Noël intelligente x 1
2. Manuel d'utilisation x 1

Obligation d'utiliser

1. Application de sécurité WOOX ou application domestique Woon (l'application de sécurité WOOX est recommandée pour les éléments de sécurité comme la caméra, les capteurs, la serrure, etc.)
2. Routeur compatible WLAN : 2,4 GHz (bande séparée)

Configurez la guirlande lumineuse LED de Noël intelligente sur l'application WOOX Home

1. Téléchargez et installez l'application "WOOX Home" depuis Apple App Store ou Google Play Store sur votre smartphone.
 2. Ouvrez Bluetooth sur smartphone.
 3. Activez le Bluetooth et l'autorisation de localisation pour l'application WOOX Home, afin que l'application puisse trouver la chaîne d'éclairage LED Smart Christmas via Bluetooth.
 4. Lancez l'application "WOOX Home".
 5. Créez un nouveau compte ou connectez-vous à votre compte existant.
 6. Assurez-vous que le voyant blanc clignote rapidement (clignotant 2 fois par seconde). Si le voyant ne clignote pas : allumez/éteignez le produit 3 fois ou maintenez et appuyez sur le bouton de fonction du contrôleur pendant 5 secondes jusqu'à ce que le voyant commence à clignoter rapidement.
 7. Appuyez sur « + » pour ajouter l'appareil.
 8. La guirlande lumineuse LED Smart Christmas apparaîtra sur l'application. Si Smart Christmas LED Lighting String n'apparaît pas, veuillez vérifier si l'autorisation Bluetooth et l'emplacement de l'application WOOX Home sont activés dans les paramètres du smartphone.
 9. Sélectionnez la guirlande lumineuse LED Smart Christmas et continuez.
 10. Confirmez le réseau Wi-Fi et le mot de passe.
- Remarque : seul le Wi-Fi 2,4 GHz est pris en charge.
11. L'application va maintenant rechercher l'appareil et s'enregistrer sur votre compte.
 12. Saisissez le nom de l'appareil.
- Remarque : le nom de l'appareil sera également utilisé par Amazon Alexa et Google Home.

Sécurité



- Pour réduire le risque de choc électrique, ce produit ne doit être ouvert que par un technicien agréé lorsqu'une réparation est requise.
- Débranchez le produit du secteur et des autres équipements en cas de problème.
- Lisez attentivement le manuel avant utilisation. Conservez le manuel pour référence future.
- N'utilisez l'appareil qu'aux fins prévues.
- N'utilisez pas l'appareil à d'autres fins que celles décrites dans le manuel.
- N'utilisez pas l'appareil si une pièce est endommagée ou défectueuse. Si l'appareil est endommagé ou défectueux, remplacez-le immédiatement.

Nettoyage et entretien Attention !

- N'utilisez pas de solvants de nettoyage ou d'abrasifs.
- Ne nettoyez pas l'intérieur de l'appareil.
- N'essayez pas de réparer l'appareil. Si l'appareil ne fonctionne pas correctement, remplacez-le par un nouvel appareil.
- Nettoyez l'extérieur de l'appareil à l'aide d'un chiffon doux et humide.

Support

Si vous avez besoin d'aide supplémentaire ou avez des commentaires ou des suggestions, veuillez visiter : www.wooxhome.com

Vous pouvez trouver beaucoup plus d'informations utiles dans le centre d'aide de l'application. Vous pouvez également nous contacter via le Centre d'aide Commentaires dans l'application ou via l'e-mail de support technique :

Européen : support@wooxhome.eu

Hors UE : support@wooxhome.com

spécification

Tension nominale : 24 V CC

Puissance nominale : 4W

Longueur du cordon d'alimentation : 5 mètres

Longueur de la guirlande lumineuse LED : 40 mètres

Espacement d'éclairage: 10cm, total 400pcs LED

Température de couleur : 2500K

IRC : 80Ra

Wi-Fi : IEEE 802.11 b/g/n 2,4 GHz

Température de fonctionnement : -15°C -40°C

Humidité de travail : 0-95% HR

Étanche : IP44

Bluetooth : pris en charge

IT

Installazione

- Prima di installare nella posizione desiderata, srotolare completamente la stringa di luci e collegarla all'adattatore per assicurarsi che funzioni correttamente. Lasciare la stringa di luce esposta al sole per un breve periodo prima dell'installazione la renderà più flessibile e facile da posizionare.
- Ispezionare la nuova stringa di luci per assicurarsi che non vi siano tagli nell'isolamento o fili scoperti, se presenti, NON utilizzarla e restituirla alle piattaforme di acquisto o ai mercati.
- Negli anni successivi, la stringa luminosa dovrebbe essere ispezionata prima dell'installazione
- Utilizzare fascette per cavi o altri elementi di fissaggio delle luci natalizie per fissare in posizione la corda luminosa. Non usare mai chiodi o altri elementi di fissaggio appuntiti inseriti attraverso il cavo della corda leggera per fissarlo in posizione.
- La stringa di luce non deve essere passata su oggetti appuntiti che potrebbero usurarsi attraverso l'isolamento

La confezione include

1. Stringa di luci LED natalizie intelligenti x 1
2. Manuale utente x 1

Requisiti per l'uso

1. App WOOX Security o app WOOX home (l'app WOOX Security è consigliata per elementi di sicurezza come fotocamera, sensori, lucchetto, ecc.)
2. Router abilitato per WLAN: 2,4 GHz (banda separata)

Configura la stringa di luci LED natalizie intelligenti sull'app WOOX Home

1. Scarica e installa l'app "WOOX Home" da Apple App Store o Google Play Store sul tuo smartphone.
 2. Apri il bluetooth sullo smartphone.
 3. Abilita il bluetooth e l'autorizzazione alla posizione per l'app WOOX Home, in modo che l'app possa trovare Smart Christmas LED Lighting String tramite bluetooth.
 4. Avvia l'app "WOOX Home".
 5. Crea un nuovo account o accedi al tuo account esistente.
 6. Assicurarsi che la spia bianca lampeggi velocemente (lampeggia 2 volte al secondo). Se la spia non lampeggia: accendere/spegnere il prodotto 3 volte o tenere premuto e premere il pulsante funzione sul controller per 5 secondi fino a quando la spia inizia a lampeggiare rapidamente.
 7. Toccare "+" per aggiungere il dispositivo.
 8. La stringa di luci LED di Natale intelligente apparirà sull'app. Se la stringa di illuminazione a LED di Natale intelligente non viene visualizzata, controlla se il bluetooth e l'autorizzazione alla posizione dell'app WOOX Home sono abilitati nelle impostazioni dello smartphone.
 9. Seleziona la stringa di illuminazione a LED di Natale intelligente e continua.
 10. Confermare la rete Wi-Fi e la password.
- Nota: è supportato solo il Wi-Fi a 2,4 GHz.
11. L'app ora cercherà il dispositivo e si registrerà sul tuo account.
 12. Immettere il nome del dispositivo.

Nota: il nome del dispositivo verrà utilizzato anche da Amazon Alexa e Google Home.

Sicurezza



- Per ridurre il rischio di scosse elettriche, questo prodotto deve essere aperto solo da un tecnico autorizzato quando è necessaria l'assistenza.
- Scollegare il prodotto dalla rete e dalle altre apparecchiature se si verifica un problema.
- Leggere attentamente il manuale prima dell'uso. Conservare il manuale per riferimento futuro.
- Utilizzare il dispositivo solo per gli scopi previsti.
- Non utilizzare il dispositivo per scopi diversi da quelli descritti nel manuale.
- Non utilizzare il dispositivo se una parte è danneggiata o difettosa. Se il dispositivo è danneggiato o difettoso, sostituirlo immediatamente.

Pulizia e manutenzione Avvertenza!

- Non utilizzare solventi per la pulizia o abrasivi.
- Non pulire l'interno del dispositivo.
- Non tentare di riparare il dispositivo. Se il dispositivo non funziona correttamente, sostituirlo con un nuovo dispositivo.
- Pulire l'esterno del dispositivo con un panno morbido e umido.

Supporto

Se hai bisogno di ulteriore aiuto o hai commenti o suggerimenti, visita:
www.wooxhome.com

Puoi trovare molte più informazioni utili nel Centro assistenza dell'app. Puoi anche contattarci tramite il Feedback del Centro assistenza nell'app o tramite e-mail di supporto tecnico:

Europeo: support@wooxhome.eu

Extra UE: support@wooxhome.com

Specifiche

Tensione nominale: DC 24V

Potenza nominale: 4W

Lunghezza del cavo di alimentazione: 5 metri

Lunghezza della stringa di illuminazione a LED: 40 metri

Distanza di illuminazione: 10 cm, totale 400 pezzi LED

Temperatura di colore: 2500K

CRI: 80Ra

Wi-Fi: IEEE 802.11 b/g/n 2,4 GHz

Temperatura di lavoro: -15 -40

Umidità di lavoro: 0-95%UR

Impermeabile: IP44

Bluetooth: supportato

PT

Instalação

- Antes de instalar no local desejado, desenrole totalmente o fio de luz e conecte-o ao adaptador para garantir que esteja funcionando corretamente. Deixar o fio de luz exposto ao sol por um curto período antes da instalação o tornará mais flexível e fácil de posicionar.
 - Inspeção seu novo fio de luz para garantir que não haja cortes no isolamento ou fios expostos, se houver, NÃO use e retorne às plataformas de compra ou mercados.
 - Nos anos subsequentes, o fio de luz deve ser inspecionado antes da instalação
 - Use abraçadeiras ou outros itens de fixação de luz de Natal para prender o fio de luz na posição. Nunca use pregos ou outros fechos afiados inseridos através do cabo de luz para fixá-los na posição.
 - O fio de luz não deve ser passado sobre objetos pontiagudos que possam desgastar o isolamento

O pacote inclui

1. Smart Christmas LED Lighting String x 1
2. Manual do usuário x 1

Requisito para usar

1. WOOX Security app ou Wox home app (WOOX Security app é recomendado para itens de segurança como câmera, sensores, bloqueio, etc)
2. Roteador habilitado para WLAN: 2,4 GHz (banda separada)

Configure o Smart Christmas LED Lighting String para o aplicativo WOOX Home

1. Baixe e instale o aplicativo "WOOX Home" da Apple App Store ou Google Play Store em seu smartphone.
2. Abra o bluetooth no smartphone.
3. Habilite o bluetooth e a permissão de localização para o aplicativo WOOX Home, para que o aplicativo possa encontrar o Smart Christmas LED Lighting String via bluetooth.
4. Abra o aplicativo "WOOX Home".
5. Crie uma nova conta ou faça login em sua conta existente.
6. Certifique-se de que a luz indicadora branca está piscando rapidamente (piscando 2 vezes por segundo). Se a luz indicadora não estiver piscando: LIGUE / DESLIGUE o produto 3 vezes ou segure e pressione o botão de função no controlador por 5 segundos até que a luz indicadora comece a piscar rapidamente.
7. Toque em "+" para adicionar o dispositivo.
8. O Smart Christmas LED Lighting String aparecerá no aplicativo. Se o Smart Christmas LED Lighting String não aparecer, verifique se o bluetooth e a permissão de localização do aplicativo WOOX Home estão habilitados nas configurações do smartphone.
9. Selecione o Smart Christmas LED Lighting String e continue.
10. Confirme a rede Wi-Fi e a senha.

Nota: apenas 2,4 GHz Wi-Fi é compatível.

11. O aplicativo irá agora procurar o dispositivo e se registrar em sua conta.

12. Digite o nome do dispositivo.

Observação: o nome do dispositivo também será usado pela Amazon Alexa e pelo Google Home.

Segurança



- Para reduzir o risco de choque elétrico, este produto só deve ser aberto por um técnico autorizado quando for necessária manutenção.
 - Desconecte o produto da rede elétrica e de outros equipamentos se ocorrer um problema.
 - Leia o manual cuidadosamente antes de usar. Guarde o manual para referência futura.
 - Use o dispositivo apenas para os fins a que se destina.
 - Não use o dispositivo para outros fins que não os descritos no manual.
 - Não use o dispositivo se alguma parte estiver danificada ou com defeito. Se o dispositivo estiver danificado ou com defeito, substitua o dispositivo imediatamente.

Limpeza e manutenção Aviso!

- Não use solventes de limpeza ou abrasivos.
 - Não limpe o interior do dispositivo.
 - Não tente reparar o dispositivo. Se o dispositivo não funcionar corretamente, substitua-o por um novo dispositivo.
 - Limpe a parte externa do dispositivo com um pano macio e úmido.

Apoiar

Se precisar de mais ajuda ou tiver comentários ou sugestões, visite:

www.wooxhome.com

Você pode encontrar muito mais informações úteis na Central de Ajuda do aplicativo. Você também pode entrar em contato conosco através do Feedback da Central de Ajuda no aplicativo ou via e-mail de suporte técnico:

Europeu: support@wooxhome.eu

Fora da UE: support@wooxhome.com

Especificação

Tensão nominal: DC 24V

Potência nominal: 4W

Comprimento do cabo de alimentação: 5 metros

Comprimento da coluna de iluminação LED: 40 metros

Espaçamento de iluminação: 10cm, total 400pcs LED

Temperatura de cor: 2500K

CRI: 80Ra

Wi-Fi: IEEE 802.11 b / g / n 2,4 GHz

Temperatura de trabalho: -15 °C -40 °C

Umidade de trabalho: 0-95% RH

À prova d'água: IP44

Bluetooth: compatível

DK

Installation

- Før du installerer det ønskede sted, skal du stramme lysstrengen helt ud og slutte den til adapteren for at sikre, at den fungerer korrekt. Efterladelse af lysstrengen udsat for solen i en kort periode inden installationen gør den mere bøjelig og let at placere.
 - Undersøg din nye lyssnor for at sikre, at der ikke er snit i isoleringen eller udsatte ledninger, hvis der er, IKKE brug, og vend tilbage til indkøbsplatforme eller markedspladser.
 - I de efterfølgende år skal lysstrengen inspiceres inden installation
 - Brug kabelbindere eller andre fastgørelsesgenstande til julelys for at fastgøre lysstrengen på plads. Brug aldrig søm eller andre skarpe fastgørelsesorganer, der er indsat gennem lyssnorens kabel, for at fastgøre dem.
 - Lysstrengen må ikke føres over skarpe genstande, der kan slides gennem isoleringen

Pakken inkluderer

1. Smart jul LED-belysningsstreng x 1
2. Brugsanvisning x 1

Krav til brug

1. WOOX Security-app eller Woon home-app (WOOX Security-app anbefales til sikkerhedselementer som kamera, sensorer, lås osv.)
2. WLAN-aktiveret router: 2,4 GHz (separat bånd)

Opsæt Smart Christmas LED Lighting String til WOOX Home-appen

1. Download og installer appen "WOOX Home" fra Apple App Store eller Google Play Store på din smartphone.
2. Åbn Bluetooth på smartphone.
3. Aktivér Bluetooth- og placeringstilladelse til WOOX Home-appen, så appen kan finde Smart Christmas LED Lighting String via Bluetooth.
4. Start appen "WOOX Home".
5. Opret en ny konto, eller log ind på din eksisterende konto.
6. Sørg for, at den hvide indikatorlampe blinker hurtigt (blinker 2 gange pr. Sekund). Hvis indikatorlampen ikke blinker: Tænd / sluk for produktet 3 gange eller hold og tryk på funktionsknappen på controlleren i 5 sekunder, indtil indikatorlampen begynder at blinke hurtigt.
7. Tryk på "+" for at tilføje enheden.
8. Smart jul LED-lysstreng vises i appen. Hvis Smart jul LED-lysstreng ikke vises, skal du kontrollere, om Bluetooth og placeringstilladelse fra WOOX Home-appen er aktiveret i smartphone-indstillinger.
9. Vælg Smart Christmas LED Lighting String og fortsæt.
10. Bekræft Wi-Fi-netværket og adgangskoden.
Bemærk: kun 2,4 GHz Wi-Fi understøttes.
11. Appen søger nu efter enheden, og registreringen er på din konto.
12. Indtast enhedens navn.

Bemærk: Enhedsnavnet bruges også af Amazon Alexa og Google Home.

Sikkerhed



- For at mindske risikoen for elektrisk stød, bør dette produkt kun åbnes af en autoriseret tekniker, når der er behov for service.
- Afbryd produktet fra lysnettet og andet udstyr, hvis der skulle opstå et problem.
- Læs brugsanvisningen grundigt inden brug. Opbevar manualen til fremtidig reference.
- Brug kun enheden til det tilsigtede formål.
- Brug ikke enheden til andre formål end beskrevet i manualen.
- Brug ikke enheden, hvis en del er beskadiget eller defekt. Hvis enheden er beskadiget eller defekt, skal du straks udskifte enheden.

Rengøring og vedligeholdelse Advarsel!

- Brug ikke rengøringsmidler eller slibemidler.
- Rengør ikke enhedens inderside.
- Forsøg ikke at reparere enheden. Hvis enheden ikke fungerer korrekt, skal du udskifte den med en ny enhed.
- Rengør enhedens yderside med en blød, fugtig klud.

Support

Hvis du har brug for yderligere hjælp eller har kommentarer eller forslag, kan du besøge: www.wooxhome.com

Du kan finde meget mere nyttige oplysninger i appens hjælpecenter. Du kan også kontakte os via feedback fra Help Center i appen eller via e-mail med teknisk support:

Europæisk: support@wooxhome.eu

Ikke-EU: support@wooxhome.com

Specifikation

Nominel spænding: DC 24V

Nominel effekt: 4W

Netledningens længde: 5 meter

LED-belysningsenorlængde: 40 meter

Belysningsafstand: 10 cm, i alt 400 stk LED

Farvetemperatur: 2500K

CRI: 80Ra

Wi-Fi: IEEE 802.11 b / g / n 2,4 GHz

Arbejdstemperatur: -15 °C -40 °C

Arbejdsfugtighed: 0-95% RF

Vandtæt: IP44

Bluetooth: understøttet

SE

Installation

- Innan du installerar på önskad plats, skruva ur ljussträngen helt och anslut den till adaptern för att säkerställa att den fungerar korrekt. Att lämna ljussträngen utsatt för solen under en kort period före installationen gör den mer smidig och lätt att placera.
 - Inspektera din nya ljussträng för att säkerställa att det inte finns några nedskärningar i isoleringen eller exponerade ledningar.
 - Under de följande åren bör ljussträngen inspekteras före installation
 - Använd buntband eller andra fästdetaljer för julljus för att fästa ljussträngen på plats. Använd aldrig spikar eller andra vassa fästordningar som sätts in genom ljussträngkabeln för att fästa på plats.
 - Ljussträngen får inte föras över några vassa föremål som kan slitas genom isoleringen

Förpackningen innehåller

1. Smart jul LED-belysningssträng x 1
2. Användarmanual x 1

Krav på användning

1. WOOX säkerhetsapp eller WOOX hemapp (WOOX säkerhetsapp rekommenderas för säkerhetsobjekt som kamera, sensorer, lås osv.)
2. WLAN-aktiverad router: 2,4 GHz (separat band)

Ställ in Smart Christmas LED Lighting String till WOOX Home-appen

1. Ladda ner och installera appen "WOOX Home" från Apple App Store eller Google Play Store på din smartphone.
2. Öppna Bluetooth på smarttelefonen.
3. Aktivera Bluetooth och platsbehörighet för WOOX Home-appen så att appen kan hitta Smart Christmas LED Lighting String via Bluetooth.
4. Starta appen "WOOX Home".
5. Skapa ett nytt konto eller logga in på ditt befintliga konto.
6. Se till att den vita indikatorlampan blinkar snabbt (blinkar 2 gånger per sekund). Om indikatorlampan inte blinkar: slå PÅ / AV produkten tre gånger eller håll ned och tryck på funktionsknappen på kontrollen i 5 sekunder tills indikatorlampan börjar blinka snabbt.
7. Tryck på "+" för att lägga till enheten.
8. Smart jul LED-belysningssträng visas i appen. Om Smart Christmas LED Lighting String inte visas, kontrollera om Bluetooth och platsbehörighet för WOOX Home-appen är aktiverad i smartphone-inställningarna.
9. Välj Smart Christmas LED Lighting String och fortsätt.
10. Bekräfta Wi-Fi-nätverket och lösenordet.
Obs! Endast 2,4 GHz Wi-Fi stöds.
11. Appen kommer nu att söka efter enheten och registrera dig till ditt konto.
12. Ange enhetens namn.
Obs! Enhetsnamnet kommer också att användas av Amazon Alexa och Google Home.

Säkerhet



- För att minska risken för elchock bör denna produkt endast öppnas av en auktoriserad tekniker när service krävs.
- Koppla bort produkten från elnätet och annan utrustning om ett problem skulle uppstå.
- Läs bruksanvisningen noggrant före användning. Spara manualen för framtida referens.
- Använd endast enheten för avsedda ändamål.
- Använd inte enheten för andra ändamål än vad som beskrivs i handboken.
- Använd inte enheten om någon del är skadad eller defekt. Om enheten är skadad eller defekt, byt ut enheten omedelbart.

Rengöring och underhåll Varning!

- Använd inte rengöringsmedel eller slipmedel.
- Rengör inte enhetens insida.
- Försök inte reparera enheten. Om enheten inte fungerar korrekt, byt ut den mot en ny enhet.
- Rengör enhetens utsida med en mjuk, fuktig trasa.

Stöd

Om du behöver ytterligare hjälp eller har kommentarer eller förslag, besök:
www.wooxhome.com

Du kan hitta mycket mer användbar information i appens hjälpcenter. Du kan också kontakta oss via hjälpcentrets feedback i appen eller via e-post för teknisk support:
 Europeiskt: support@wooxhome.eu
 Icke-EU: support@wooxhome.com

Specifikation

Märkspänning: DC 24V

Nominell effekt: 4W

Nätkabelns längd: 5 meter

LED-belysningstränglängd: 40 meter

Ljusavstånd: 10 cm, totalt 400 st LED

Färgtemperatur: 2500K

CRI: 80Ra

Wi-Fi: IEEE 802.11 b / g / n 2,4 GHz

Arbetstemperatur: -15 °C -40 °C

Arbetsfuktighet: 0-95% RH

Vattentät: IP44

Bluetooth: stöds

FI

Asennus

- Ennen kuin asennat haluamaasi paikkaan, pura valoketju kokonaan ja kytke se sovittimeen varmistaaksesi, että se toimii oikein. Jättämällä valoketju alttiiksi auringolle lyhyeksi ajaksi ennen asennusta se tekee joustavammasta ja helpommasta sijoittaa.
 - Tarkasta uusi valoketju varmistaaksesi, ettei eristys tai paljaita johtoja ole leikattu, jos sellaisia on, ÄLÄ käytä ja palaa ostolavalle tai toreille.
 - Seuraavina vuosina valoketju on tarkastettava ennen asennusta
 - Käytä nippusiteitä tai muita jouluvalojen kiinnitystarvikkeita kiinnittääksesi valon narun paikalleen. Älä koskaan käytä nauvoja tai muita teräviä kiinnikkeitä, jotka on työnnetty valokaapelin läpi kiinnittääkseen ne paikoilleen.
 - Valoketjua ei saa viedä terävien esineiden päälle, jotka voivat kulua eristeen läpi

Pakkaus sisältää

1. Älykäs joulun LED-valaistusnauha x 1
2. Käyttöohje x 1

Käyttövaatimus

1. WOOX Security -sovellus tai WOOX home -sovellus (WOOX Security -sovellusta suositellaan turvakohteille, kuten kamera, anturit, lukko jne.)
2. WLAN-yhteensopiva reititin: 2,4 GHz (erillinen kaista)

Määritä Smart Christmas LED -valosarja WOOX Home -sovellukseen

1. Lataa ja asenna WOOX Home -sovellus älypuheliminesi Apple App Storesta tai Google Play Kaupasta.
2. Avaa Bluetooth älypuhelimessa.
3. Ota Bluetooth- ja sijaintilupa käyttöön WOOX Home -sovelluksessa, jotta sovellus voi löytää Smart Christmas LED -valosarjan Bluetoothin kautta.
4. Käynnistä WOOX Home -sovellus.
5. Luo uusi tili tai kirjaudu sisään nykyiselle tilillesi.
6. Varmista, että valkoinen merkkivalo vilkkuu nopeasti (vilkkuu 2 kertaa sekunnissa). Jos merkkivalo ei vilku: käynnistä / sammuta laite 3 kertaa tai pidä painettuna ja paina ohjaimen toimintopainiketta 5 sekunnin ajan, kunnes merkkivalo alkaa vilkkua nopeasti.
7. Lisää laite napauttamalla "+".
8. Smart Christmas LED -valosarja ilmestyy sovellukseen. Jos Smart Christmas LED -valojen merkkijono ei tule näkyviin, tarkista, onko WOOX Home -sovelluksen Bluetooth- ja sijaintilupa otettu käyttöön älypuhelimien asetuksissa.
9. Valitse Smart Christmas LED -valosarja ja jatka.
10. Vahvista Wi-Fi-verkko ja salasana.
Huomaa: vain 2,4 GHz: n Wi-Fi-yhteyttä tuetaan.
11. Sovellus etsii nyt laitetta ja rekisteröi sinut tilillesi.
12. Kirjoita laitteen nimi.
Huomaa: Laitteen nimeä käyttävät myös Amazon Alexa ja Google Home.

Turvallisuus



- Sähköiskuvaaran vähentämiseksi valtuutettu teknikko saa avata tämän tuotteen vain huollon yhteydessä.
- Irrota tuote sähköverkosta ja muista laitteista, jos ilmenee ongelmia.
- Lue käyttöohje huolellisesti ennen käyttöä. Säilytä ohjekirja myöhempää tarvetta varten.
- Käytä laitetta vain sen käyttötarkoitukseen.
- Älä käytä laitetta muihin kuin käyttöoppaassa kuvattuihin tarkoituksiin.
- Älä käytä laitetta, jos jokin osa on vaurioitunut tai viallinen. Jos laite on vaurioitunut tai viallinen, vaihda se välittömästi.

Puhdistus ja huolto Varoitus!

- Älä käytä puhdistusliuottimia tai hankausaineita.
- Älä puhdista laitteen sisäosia.
- Älä yritä korjata laitetta. Jos laite ei toimi oikein, vaihda se uuteen.
- Puhdista laitteen ulkopinta pehmeällä, kostealla liinalla.

Tuki

Jos tarvitset lisäapua tai jos sinulla on kommentteja tai ehdotuksia, käy:
www.wooxhome.com

Löydät paljon hyödyllistä tietoa sovelluksen ohjekeskuksesta. Voit ottaa meihin yhteyttä myös ohjekeskuksen palautteen kautta sovelluksessa tai teknisen tuen sähköpostitse:

Eurooppalainen: support@wooxhome.eu

EU: n ulkopuolinen: support@wooxhome.com

Erittely

Nimellisjännite: DC 24V

Nimellisteho: 4W

Virtajohdon pituus: 5 metriä

LED-valaistusnauhan pituus: 40 metriä

Valoväli: 10 cm, yhteensä 400 kpl LED

Väriämpötila: 2500K

CRI: 80Ra

Wi-Fi: IEEE 802.11 b / g / n 2,4 GHz

Käyttölämpötila: -15 °C -40 °C

Työskentelykosteus: 0-95% RH

Vedenpitävä: IP44

Bluetooth: tuettu

PL

Instalacja

- Przed instalacją w żądanym miejscu w pełni rozwiń linkę świetlną i podłącz ją do adaptera, aby upewnić się, że działa prawidłowo. Pozostawienie struny świetlnej wystawionej na działanie słońca na krótki czas przed instalacją sprawi, że będzie on bardziej giętki i łatwiejszy do ustawienia.
- Sprawdź swoją nową wiązkę świetlną, aby upewnić się, że nie ma przecięć w izolacji lub odsłoniętych przewodach, jeśli są, NIE używaj i wróć do platform zakupowych lub targowisk.
- W kolejnych latach struna świetlna powinna być sprawdzona przed montażem
- Użyj opasek zaciskowych lub innych elementów mocujących lampki bożonarodzeniowe, aby zabezpieczyć linkę świetlną na miejscu. Nigdy nie używaj gwoździ lub innych ostrych elementów mocujących włożonych przez kabel świetlny w celu zamocowania na miejscu.
- Lekki sznurek nie powinien być prowadzony nad ostrymi przedmiotami, które mogą przetrzeć izolację

Paczka zawiera

1. Inteligentny świąteczny sznurek oświetleniowy LED x 1
2. Instrukcja obsługi x 1

Wymóg użycia

1. Aplikacja WOOX Security lub aplikacja domowa Woon (aplikacja WOOX Security jest zalecana dla elementów bezpieczeństwa, takich jak kamera, czujniki, zamek itp.)
2. Router z obsługą sieci WLAN: 2,4 GHz (oddzielne pasmo)

Skonfiguruj Smart Christmas LED Lighting String w aplikacji WOOX Home

1. Pobierz i zainstaluj aplikację "WOOX Home" z Apple App Store lub Google Play Store na swoim smartfonie.
 2. Otwórz bluetooth na smartfonie.
 3. Włącz Bluetooth i zezwolenie na lokalizację dla aplikacji WOOX Home, aby aplikacja mogła znaleźć inteligentny świąteczny łańcuch oświetleniowy LED przez bluetooth.
 4. Uruchom aplikację „Dom WOOX”.
 5. Utwórz nowe konto lub zaloguj się do istniejącego konta.
 6. Upewnij się, że biały wskaźnik szybko miga (miga 2 razy na sekundę). Jeśli kontrolka nie miga: włącz/wyłącz produkt 3 razy lub przytrzymaj i naciśnij przycisk funkcyjny na kontrolerze przez 5 sekund, aż kontrolka zacznie szybko migać.
 7. Dotknij „+”, aby dodać urządzenie.
 8. W aplikacji pojawi się Smart Christmas LED Lighting String. Jeśli Smart Christmas LED Lighting String nie pojawia się, sprawdź, czy w ustawieniach smartfona włączono Bluetooth i zezwolenie na lokalizację aplikacji WOOX Home.
 9. Wybierz Smart Christmas LED Lighting String i kontynuuj.
 10. Potwierdź sieć Wi-Fi i hasło.
- Uwaga: obsługiwane jest tylko Wi-Fi 2,4 GHz.
11. Aplikacja wyszuka teraz urządzenie i rejestruje się na Twoim koncie.
 12. Wprowadź nazwę urządzenia.

Uwaga: nazwa urządzenia będzie również używana przez Amazon Alexa i Google Home.

Bezpieczeństwo



- Aby zmniejszyć ryzyko porażenia prądem, ten produkt powinien być otwierany przez autoryzowanego technika tylko wtedy, gdy wymagany jest serwis.
- Odłącz produkt od sieci i innych urządzeń, jeśli pojawi się problem.
- Przeczytaj uważnie instrukcję przed użyciem. Zachowaj instrukcję do wykorzystania w przyszłości.
- Używaj urządzenia tylko zgodnie z jego przeznaczeniem.
- Nie używaj urządzenia do innych celów niż opisane w instrukcji.
- Nie używaj urządzenia, jeśli jakkolwiek część jest uszkodzona lub wadliwa. Jeśli urządzenie jest uszkodzone lub wadliwe, należy je natychmiast wymienić.

Czyszczenie i konserwacja Ostrzeżenie!

- Nie używaj rozpuszczalników ani środków ściernych.
- Nie czyść wnętrza urządzenia.
- Nie próbuj naprawiać urządzenia. Jeśli urządzenie nie działa poprawnie, wymień je na nowe.
- Oczyszcz urządzenie z zewnątrz miękką, wilgotną ściereczką.

Wsparcie

Jeśli potrzebujesz dalszej pomocy lub masz uwagi lub sugestie, odwiedź:

www.wooxhome.com

Więcej przydatnych informacji znajdziesz w Centrum pomocy aplikacji. Możesz również skontaktować się z nami za pośrednictwem Centrum pomocy w aplikacji lub za pośrednictwem poczty e-mail pomocy technicznej:

Europejski: support@wooxhome.eu

Poza UE: support@wooxhome.com

Specyfikacja

Napięcie znamionowe: DC 24V

Moc znamionowa: 4 W

Długość przewodu zasilającego: 5 metrów

Długość łańcucha oświetleniowego LED: 40 metrów

Rozstaw oświetlenia: 10 cm, łącznie 400 sztuk LED

Temperatura barwowa: 2500 K

CRI: 80Ra

Wi-Fi: IEEE 802.11 b/g/n 2,4 GHz

Temperatura pracy: -15 °C -40 °C

Wilgotność robocza: 0-95% RH

Wodoodporność: IP44

Bluetooth: obsługiwany

CZ

Instalace

- Před instalací na požadované místo světelný řetězec zcela odviňte a připojte k adaptéru, abyste se ujistili, že funguje správně. Ponecháte-li světelnou šňůru před instalací na krátkou dobu před instalací, bude pružnější a snáze umísťována.
 - Zkontrolujte svůj nový světelný řetězec, abyste se ujistili, že nedochází k proříznutí izolace nebo odkrytých vodičů, pokud ano, **NEPOUŽÍVEJTE** a vraťte se na Nákupní platformy nebo tržišťe.
 - V následujících letech by měla být světelná struna před instalací zkontrolována
 - K upevnění světelné šňůry použijte kabelové vázací pásky nebo jiné předměty k upevnění vánočního světla. K zajištění polohy nikdy nepoužívejte hřebíky ani jiné ostré spojovací prvky zasunuté kabelem světelného řetězu.
 - Světelný řetězec by neměl být veden přes ostré předměty, které by se mohly opotřebovat izolaci

Balíček obsahuje

1. Inteligentní vánoční LED světelný řetězec x 1
2. Uživatelská příručka x 1

Požadavek na použití

1. Aplikace WOOX Security nebo aplikace WOOX home (aplikace WOOX Security se doporučuje pro bezpečnostní položky, jako je kamera, senzory, zámek atd.)
2. Router s podporou WLAN: 2,4 GHz (samostatné pásmo)

Nastavte inteligentní vánoční světelný řetězec LED do aplikace WOOX Home

1. Stáhněte a nainstalujte si do smartphonu aplikaci „WOOX Home“ z Apple App Store nebo Google Play Store.
2. Otevřete bluetooth na smartphonu.
3. Povolte bluetooth a povolení polohy pro aplikaci WOOX Home, aby aplikace mohla najít inteligentní vánoční LED světelný řetězec přes bluetooth.
4. Spusťte aplikaci „WOOX Home“.
5. Vytvořte nový účet nebo se přihlaste ke svému stávajícímu účtu.
6. Ujistěte se, že bílá kontrolka rychle bliká (bliká 2krát za sekundu). Pokud kontrolka neblíká: zapněte / vypněte produkt 3krát nebo podržte a stiskněte funkční tlačítko na ovladači po dobu 5 sekund, dokud nezačne rychle blikat kontrolka.
7. Klepnutím na „+“ přidáte zařízení.
8. V aplikaci se objeví Smart Christmas LED Lighting String. Pokud se inteligentní vánoční světelný řetězec LED neobjeví, zkontrolujte, zda je v nastavení smartphonu povoleno bluetooth a povolení k poloze aplikace WOOX Home.
9. Vyberte řetězec Smart Christmas LED Lighting String a pokračujte.
10. Potvrďte síť Wi-Fi a heslo.

Poznámka: Podporována je pouze 2,4 GHz Wi-Fi.

11. Aplikace nyní vyhledá zařízení a zaregistruje se na vašem účtu.

12. Zadejte název zařízení.

Poznámka: Název zařízení bude používat také Amazon Alexa a Google Home.

Bezpečnost



- Aby se snížilo riziko úrazu elektrickým proudem, měl by tento výrobek otevírat pouze autorizovaný technik, je-li vyžadován servis.
- Pokud dojde k problému, odpojte produkt od elektrické sítě a dalších zařízení.
- Před použitím si pozorně přečtěte příručku. Návod si uschovejte pro budoucí použití.
- Zařízení používejte pouze k účelům, ke kterým je určen.
- Nepoužívejte zařízení k jiným účelům, než které jsou popsány v příručce.
- Nepoužívejte zařízení, pokud je některá jeho část poškozená nebo vadná. Pokud je zařízení poškozené nebo vadné, okamžitě jej vyměňte.

Čištění a údržba Varování!

- Nepoužívejte čisticí rozpouštědla nebo brusiva.
- Nečistěte vnitřek zařízení.
- Nepokoušejte se zařízení opravit. Pokud zařízení nefunguje správně, nahradte jej novým zařízením.
- Vnější část zařízení čistěte měkkým vlhkým hadříkem.

Podpěra, podpora

Pokud potřebujete další pomoc nebo máte připomínky či návrhy, navštivte prosím:
www.wooxhome.com

Mnohem užitečnější informace najdete v centru nápovědy aplikace. Můžete nás také kontaktovat prostřednictvím zpětné vazby centra nápovědy v aplikaci nebo prostřednictvím e-mailu technické podpory:

Evropská: support@wooxhome.eu

Země mimo EU: support@wooxhome.com

Specifikace

Jmenovité napětí: DC 24V

Jmenovitý výkon: 4W

Délka napájecího kabelu: 5 metrů

Délka světelného řetězce LED: 40 metrů

Rozteč světel: 10 cm, celkem 400 ks LED

Teplota barev: 2500K

CRI: 80Ra

Wi-Fi: IEEE 802.11 b / g / n 2,4 GHz

Pracovní teplota: -15 °C -40 °C

Pracovní vlhkost: 0-95% RH

Vodotěsnost: IP44

Bluetooth: podporováno

Inštalácia

- Pred inštaláciou na požadované miesto svetelnú šnúru úplne odviňte a pripojte k adaptéru, aby ste sa uistili, že funguje správne. Ak svetelnú šnúru necháte pred inštaláciou na krátku dobu vystavenú slnku, bude pružnejšia a ľahšie sa umiestni.
- Skontrolujte svoju novú svetelnú šnúru, aby ste sa uistili, že v izolácii alebo obnažených vodičoch nie sú žiadne zárezy. **NEPOUŽÍVAJTE** ju a vráťte sa na nákup platformiemi alebo trhovisk.
- V nasledujúcich rokoch by sa mala svetelná šnúra pred inštaláciou skontrolovať
- Použite stahovacie pásky alebo iné predmety na upevnenie vianočného svetla na zaistenie svetelnej šnúry na danom mieste. Na zaistenie správnej polohy nikdy nepoužívajte kĺnce alebo iné ostré spojovacie prostriedky zasunuté cez kábel svetelného reťazca.
- Svetelná šnúra by nemala prechádzať cez ostré predmety, ktoré by sa mohli opotrebovať cez izoláciu

Balenie obsahuje

1. Inteligentný vianočný LED svetelný reťazec x 1
2. ávod na použitie x 1

Požiadavka na použitie

1. Aplikácia WOOX Security alebo domáca aplikácia Woor (Aplikácia WOOX Security sa odporúča pre bezpečnostné položky, ako je fotoaparát, snímače, zámok atď.)
2. Smerovač s podporou WLAN: 2,4 GHz (samostatné pásmo)

SNastavte inteligentný vianočný LED svetelný reťazec do aplikácie WOOX Home

1. Stiahnite a nainštalujte si aplikáciu „WOOX Home“ z obchodu Apple App Store alebo Google Play Store do svojho smartphonu.
 2. Otvorte bluetooth na smartfóne.
 3. Povoľte Bluetooth a povolenie polohy pre aplikáciu WOOX Home, aby aplikácia mohla nájsť inteligentné vianočné LED svetelné reťazce cez Bluetooth.
 4. Spustíte aplikáciu „WOOX Home“.
 5. Vytvorte nový účet alebo sa prihláste do svojho existujúceho účtu.
 6. Zaistíte, aby biela kontrolka rýchlo blikala (bliká dvakrát za sekundu). Ak kontrolka neblíka: zapnite / vypnite produkt trikrát alebo ho podržte a stlačte na 5 sekúnd funkčné tlačidlo na ovládači, kým nezačne rýchlo blikáť.
 7. Klepnutím na „+“ pridáte zariadenie.
 8. V aplikácii sa zobrazí reťazec Smart Christmas LED Lighting String. Ak sa inteligentný vianočný LED svetelný reťazec nezobrazí, skontrolujte, či je v nastaveniach smartfónu povolené bluetooth a povolenie na polohu aplikácie WOOX Home.
 9. Vyberte reťazec Smart Christmas LED Lighting String a pokračujte.
 10. Potvrďte sieť Wi-Fi a heslo.
- Poznámka: Podporovaná je iba sieť Wi-Fi 2,4 GHz.
11. Aplikácia teraz vyhľadá zariadenie a zaregistruje sa na vašom účte.
 12. Zadajte názov zariadenia.

Poznámka: Názov zariadenia bude používať aj Amazon Alexa a Google Home.

Bezpečnosť

- Aby sa znížilo riziko úrazu elektrickým prúdom, mal by tento produkt otvárať iba autorizovaný technik, iba ak je nutný servis.
- Ak sa vyskytne problém, odpojte výrobok od elektrickej siete a od iného zariadenia.
- Pred použitím si pozorne prečítajte tento návod. Návod si uschovajte pre budúce použitie.
- Používajte prístroj iba na účely, na ktoré je určený.
- Nepoužívajte prístroj na iné účely, ako sú uvedené v návode.
- Nepoužívajte prístroj, ak je niektorá jeho časť poškodená alebo poškodená. Ak je prístroj poškodený alebo chybný, okamžite ho vymeňte.

Čistenie a údržba Varovanie!

- Nepoužívajte čistiace rozpúšťadlá alebo abrazívne prostriedky.
- Nečistite vnútro prístroja.
- Nepokúšajte sa prístroj opraviť. Ak zariadenie nefunguje správne, nahradte ho novým.
- Vonkajšiu časť zariadenia čistite mäkkou vlhkou handričkou.

podpora

Ak potrebujete ďalšiu pomoc alebo máte pripomienky alebo návrhy, navštívte stránku: www.wooxhome.com

Oveľa užitočnejšie informácie nájdete v centre pomoci aplikácie. Môžete nás tiež kontaktovať prostredníctvom spätnej väzby centra pomoci v aplikácii alebo prostredníctvom e-mailu technickej podpory:

Európska: support@wooxhome.eu

Mimo EÚ: support@wooxhome.com

Špecifikácia

Menovité napätie: 24 V ss

Menovitý výkon: 4W

Dĺžka napájacieho kábla: 5 metrov

Dĺžka LED osvetľovacej šnúrky: 40 metrov

Rozstup osvetlenia: 10 cm, spolu 400 kusov LED

Farebná teplota: 2500K

CRI: 80Ra

Wi-Fi: IEEE 802.11 b / g / n 2,4 GHz

Pracovná teplota: -15 °C -40 °C

Pracovná vlhkosť: 0-95% RH

Vodeodolný: IP44

Bluetooth: podporované

Telepítés

- Mielőtt a kívánt helyre telepítené, tekerje le teljesen a láncot, és csatlakoztassa az adapterhez, hogy megbizonyosodjon a megfelelő működésről. Ha a fényfüzért a telepítés előtt rövid ideig a Nap elé tárja, hajlékonyabbá és könnyebben elhelyezhetővé válik.
 - Ellenőrizze az új fényfüzért, hogy megbizonyosodjon arról, hogy nincsenek-e elvágások a szigetelésen vagy a szabadon lévő vezetékeken, ha vannak ilyenek, NE használja, és térjen vissza vásárlási platformokra vagy piacérekre.
 - A következő években a fényfüzért a telepítés előtt ellenőrizni kell
 - Kábelkötegelőkkel vagy más karácsonyi fényrögztítő elemekkel rögzítse a fényfüzért a helyén. Soha ne használjon szegeket vagy más éles rögzítőelemeket, amelyeket a könnyű hűrkábelen keresztül helyeznek a helyükre.
 - A fényfüzért ne engedje át olyan éles tárgyakon, amelyek elhasználódhatnak a szigetelésen

A csomag tartalmaz

1. Intelligens karácsonyi LED világító húr x 1
2. Felhasználói kézikönyv x 1

Használat követelménye

1. WOOX Security alkalmazás vagy WOOX home alkalmazás (a WOOX Security alkalmazást olyan biztonsági elemekhez ajánljuk, mint a kamera, érzékelők, zár stb.)
2. WLAN-kompatibilis útválasztó: 2,4 GHz (külön sáv)

Állítsa be az intelligens karácsonyi LED-es világítási húrokat a WOOX Home alkalmazásba

1. Töltse le és telepítse az okostelefonjára a „WOOX Home” alkalmazást az Apple App Store vagy a Google Play Store áruházból.
 2. Nyissa meg a Bluetooth okostelefonon.
 3. Engedélyezze a Bluetooth és a tartózkodási engedélyt a WOOX Home alkalmazáshoz, hogy az alkalmazás bluetooth-on keresztül megtalálja az intelligens karácsonyi LED-es világítási húrokat.
 4. Indítsa el a "WOOX Home" alkalmazást.
 5. Hozzon létre új fiókot, vagy jelentkezzen be meglévő fiókjába.
 6. Győződjön meg arról, hogy a fehér jelzőfény gyorsan villog (másodpercenként 2-szer villog). Ha a jelzőfény nem villog: kapcsolja be / be a készüléket 3-szor, vagy tartsa lenyomva és tartsa lenyomva 5 másodpercig a vezérlő funkciógombját, amíg a jelzőfény villogni kezd.
 7. Érintse meg a „+” gombot az eszköz hozzáadásához.
 8. Megjelenik az alkalmazásban a Smart Christmas LED Lighting String. Ha nem jelenik meg az Intelligens karácsonyi LED világító karakterlánc, ellenőrizze, hogy az okostelefon beállításában engedélyezve van-e a WOOX Home alkalmazás bluetooth és helymeghatározási engedélye.
 9. Válassza ki a Smart Christmas LED Lighting String-et és folytassa.
 10. Ellenőrizze a Wi-Fi hálózatot és a jelszót.
- Megjegyzés: csak 2,4 GHz-es Wi-Fi támogatott.
11. Az alkalmazás most megkeresi az eszközt, és regisztrálja magát a fiókjába.
 12. Írja be az eszköz nevét.
- Megjegyzés: Az eszköz nevét az Amazon Alexa és a Google Home is használja.

Biztonság

- Az áramütés kockázatának csökkentése érdekében ezt a terméket csak szervizben szabad felhatalmazott szakemberrel kinyitni.
- Ha probléma merülne fel, válassza le a terméket az elektromos hálózatról és az egyéb berendezésekről.
- Használat előtt olvassa el figyelmesen a kézikönyvet. Tartsa meg a kézikönyvet későbbi felhasználás céljából.
- A készüléket csak rendeltetésszerűen használja.
- Ne használja a készüléket a kézikönyvben leírtaktól eltérő célokra.
- Ne használja a készüléket, ha bármely alkatrésze sérült vagy hibás. Ha a készülék sérült vagy hibás, azonnal cserélje ki.

Tisztítás és karbantartás Figyelem!

- Ne használjon tisztító oldószert vagy súrolószert.
- Ne tisztítsa a készülék belsejét.
- Ne próbálja megjavítani a készüléket. Ha a készülék nem működik megfelelően, cserélje ki egy új eszközre.
- Tisztítsa meg a készülék külsejét puha, nedves ruhával.

Támogatás

Ha további segítségre van szüksége, vagy észrevétele van vagy javaslata van, látogasson el ide:

www.wooxhome.com

Sokkal hasznosabb információkat találhat az alkalmazás súgójában. Kapcsolatba léphet velünk az alkalmazás Súgó-visszajelzésén vagy a technikai támogatási e-mailen keresztül:

Európai: support@wooxhome.eu

Unión kívüli: support@wooxhome.com

Leírás

Névleges feszültség: DC 24V

Névleges teljesítmény: 4W

Tápkábel hossza: 5 méter

LED világító húr hossza: 40 méter

Világítási távolság: 10 cm, összesen 400db LED

Színhőmérséklet: 2500K

CRI: 80Ra

Wi-Fi: IEEE 802.11 b / g / n 2,4 GHz

Működési hőmérséklet: -15 °C -40 °C

Működési páratartalom: 0-95% relatív páratartalom

Vízálló: IP44

Bluetooth: támogatott

RO

Instalare

- Înainte de instalare în locația dorită, desfășurați complet șirul de lumină și conectați-l la adaptor pentru a vă asigura că funcționează corect. Lăsând șirul de lumină expus la Soare pentru o perioadă scurtă de timp înainte de instalare, acesta va deveni mai flexibil și mai ușor de poziționat.
 - Inspectați-vă noul șir de lumină pentru a vă asigura că nu există tăieturi în izolație sau fire expuse, dacă există, NU le folosiți și reveniți la platformele sau piețele de cumpărare.
 - În anii următori, șirul ușor trebuie inspectat înainte de instalare
 - Folosiți legături de cablu sau alte articole de fixare a luminii de Crăciun pentru a fixa șirul de lumină în poziție. Nu folosiți niciodată cuie sau alte elemente de fixare ascuțite introduse prin cablul ușor pentru a se fixa în poziție.
 - Șirul ușor nu trebuie trecut peste obiecte ascuțite care ar putea purta prin izolație

Pachetul include

1. Șir de iluminat LED inteligent de Crăciun x 1
2. Manual de utilizare x 1

Cerința de utilizare

1. Aplicația WOOX Security sau aplicația WOOX home (aplicația WOOX Security este recomandată pentru elementele de securitate precum camera, senzorii, încuietoarea etc.)
2. Router compatibil WLAN: 2,4 GHz (bandă separată)

Configurați Smart Christmas LED String pentru aplicația WOOX Home

1. Descărcați și instalați aplicația „WOOX Home” din Apple App Store sau Google Play Store pe telefonul smartphone.
 2. Deschideți Bluetooth pe smartphone.
 3. Activați permisiunea pentru bluetooth și locație pentru aplicația WOOX Home, astfel încât aplicația să poată găsi Smart Christmas LED Lighting String prin bluetooth.
 4. Lansați aplicația „WOOX Home”.
 5. Creați un cont nou sau conectați-vă la contul dvs. existent.
 6. Asigurați-vă că indicatorul luminos alb clipește rapid (clipește de 2 ori pe secundă). Dacă indicatorul luminos nu clipește: porniți / oprți produsul de 3 ori sau țineți apăsat butonul funcțional de pe controler timp de 5 secunde până când indicatorul luminos începe să clipească rapid.
 7. Atingeți „+” pentru a adăuga dispozitivul.
 8. Șirul de iluminare LED Smart Christmas va apărea pe aplicație. Dacă șirul de iluminare cu LED-uri de Crăciun inteligent nu apare, vă rugăm să verificați dacă permisiunea Bluetooth și locația aplicației WOOX Home sunt activate în setările smartphone-ului.
 9. Selectați șirul de iluminare LED Smart Christmas și continuați.
 10. Confirmați rețeaua Wi-Fi și parola.
- Notă: este acceptat doar Wi-Fi de 2,4 GHz.
11. Aplicația va căuta acum dispozitivul și se va înregistra în contul dvs.
 12. Introduceți numele dispozitivului.

Notă: numele dispozitivului va fi, de asemenea, utilizat de Amazon Alexa și Google Home.

Siguranță



- Pentru a reduce riscul de electrocutare, acest produs ar trebui să fie deschis de un tehnician autorizat numai atunci când este nevoie de service.
- Deconectați produsul de la rețeaua electrică și de la alte echipamente dacă ar apărea o problemă.
- Citiți cu atenție manualul înainte de utilizare. Păstrați manualul pentru referințe viitoare.
- Utilizați dispozitivul numai în scopurile prevăzute.
- Nu utilizați dispozitivul în alte scopuri decât cele descrise în manual.
- Nu utilizați dispozitivul dacă orice piesă este deteriorată sau defectă. Dacă dispozitivul este deteriorat sau defect, înlocuiți-l imediat.

Curățare și întreținere Atenție!

- Nu folosiți solvenți de curățare sau abrazivi.
- Nu curățați interiorul dispozitivului.
- Nu încercați să reparați dispozitivul. Dacă dispozitivul nu funcționează corect, înlocuiți-l cu un dispozitiv nou.
- Curățați exteriorul dispozitivului folosind o cârpă moale și umedă.

A sustine

Dacă aveți nevoie de ajutor suplimentar sau aveți comentarii sau sugestii, vă rugăm să vizitați:

www.wooxhome.com

Puteți găsi informații mult mai utile în Centrul de ajutor al aplicației. De asemenea, ne puteți contacta prin Centrul de ajutor Feedback din aplicație sau prin e-mail de asistență tehnică:

European: support@wooxhome.eu

Non-UE: support@wooxhome.com

Specificație

Tensiune nominală: DC 24V

Putere nominală: 4W

Lungimea cablului de alimentare: 5 metri

Lungimea șirului de iluminat cu LED: 40 de metri

Distanța de iluminare: 10cm, LED total 400buc

Temperatura culorii: 2500K

CRI: 80Ra

Wi-Fi: IEEE 802.11 b / g / n 2,4 GHz

Temperatura de lucru: -15 °C -40 °C

Umiditate de lucru: 0-95% RH

Impermeabil: IP44

Bluetooth: acceptat

SI

Namestitev

- Pred namestitvijo na zeleno mesto v celoti odvijte svetlobni niz in ga priključite na adapter, da zagotovite pravilno delovanje. Če pustite svetlobno vrstico pred namestitvijo kratek čas izpostavljeno soncu, jo boste lažje postavili.
 - Preglejte novo svetlobno vrstico in se prepričajte, da na izolaciji ali izpostavljenih žicah ni ureznin, če jih NE uporabljajte in se vrnite na Nakupovalne ploščadi ali tržnice.
 - V naslednjih letih je treba svetlobno vrstico pred namestitvijo pregledati
 - Uporabite kabelske vezice ali druge predmete za pritrditev božične svetlobe, da pritrdite svetlobni niz v svojem položaju. Nikoli ne uporabljajte žebeljev ali drugih ostrih pritrdilnih elementov, vstavljenih skozi svetlobni kabel, da jih pritrdite v položaj.
 - Svetlobne vrstice ne smete prečkati ostrih predmetov, ki bi se lahko izolirali

Paket vključuje

1. Pametna božična LED lučka za osvetlitev x 1
2. Uporabniški priročnik x 1

Zahteva za uporabo

1. Aplikacija WOOX Security ali aplikacija WOOX home (aplikacija WOOX Security je priporočljiva za varnostne predmete, kot so kamera, senzorji, zaklepanje itd.)
2. Usmerjevalnik z omogočeno WLAN: 2,4 GHz (ločen pas)

Nastavite Smart Christmas LED Lighting String v aplikaciji WOOX Home

1. Prenesite in namestite aplikacijo "WOOX Home" iz trgovine Apple App Store ali Google Play Store na svoj pametni telefon.
2. Odprite bluetooth na pametnem telefonu.
3. Omogočite bluetooth in lokacijsko dovoljenje za aplikacijo WOOX Home, tako da bo aplikacija lahko našla pametni božični LED svetlobni niz prek Bluetootha.
4. Zaženite aplikacijo "WOOX Home".
5. Ustvarite nov račun ali se prijavite v obstoječega.
6. Prepričajte se, da bela lučka hitro utripa (utripa 2-krat na sekundo). Če indikatorna lučka ne utripa: izdelek vklopite / izklopite 3-krat ali pridržite in za 5 sekund pritisnite funkcijsko tipko na krmilniku, dokler lučka ne začne hitro utripati.
7. Tapnite »+«, da dodate napravo.
8. V aplikaciji se prikaže Smart Christmas LED Lighting String. Če se pametni božični LED svetlobni niz ne prikaže, preverite, ali sta v nastavitvah pametnega telefona omogočena Bluetooth in dovoljenje za lokacijo aplikacije WOOX Home.
9. Izberite Smart Christmas Lighting String in nadaljujte.
10. Potrdite omrežje Wi-Fi in geslo.

Opomba: podprt je samo 2,4 GHz Wi-Fi.

11. Aplikacija bo zdaj iskala napravo in se registrirala na vaš račun.

12. Vnesite ime naprave.

Opomba: Ime naprave bosta uporabljali tudi Amazon Alexa in Google Home.

Varnost



- Da bi zmanjšali tveganje električnega udara, sme ta izdelek odpreti samo pooblaščen tehnik, kadar je potrebno servisiranje.
- Če pride do težave, izdelek izključite iz omrežja in druge opreme.
- Pred uporabo natančno preberite priročnik. Priročnik shranite za poznejšo uporabo.
- Napravo uporabljajte samo za predvidene namene.
- Naprave ne uporabljajte za druge namene, kot so opisani v priročniku.
- Naprave ne uporabljajte, če je kateri koli del poškodovan ali pokvarjen. Če je naprava poškodovana ali pokvarjena, jo takoj zamenjajte.

Čiščenje in vzdrževanje Opozorilo!

- Ne uporabljajte čistil ali topila.
- Ne čistite notranjosti naprave.
- Naprave ne poskušajte popraviti. Če naprava ne deluje pravilno, jo zamenjajte z novo.
- Zunanost naprave očistite z mehko in vlažno krpo.

Podpora

Če potrebujete nadaljnjo pomoč ali imate pripombe ali predloge, obiščite:

www.wooxhome.com

Veliko več koristnih informacij najdete v centru za pomoč aplikacije. Lahko nas kontaktirate tudi prek povratnih informacij centra za pomoč v aplikaciji ali po e-pošti tehnične podpore:

Evropska: support@wooxhome.eu

Države, ki niso članice EU: support@wooxhome.com

Specifikacija

Nazivna napetost: DC 24V

Nazivna moč: 4W

Dolžina napajalnega kabla: 5 metrov

Dolžina LED žarnice: 40 metrov

Razdalja osvetlitve: 10 cm, skupaj 400 kosov LED

Barvna temperatura: 2500K

CRI: 80Ra

Wi-Fi: IEEE 802.11 b / g / n 2,4 GHz

Delovna temperatura: -15 °C -40 °C

Delovna vlažnost: 0-95% RH

Vodoodporen: IP44

Bluetooth: podprto