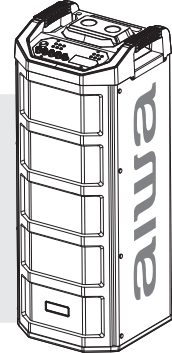




Japan est1951

KBTUS-608 / KBTUS-710



QUICK GUIDE EN

GUÍA RÁPIDA ES

GUIDE RAPIDE FR

KURZANLEITUNG DE

GUIDA RAPIDA IT

+16

PORTABLE TROLLEY PARTY SPEAKER WITH HIGH POWER & RGB SPEAKER LIGHTING



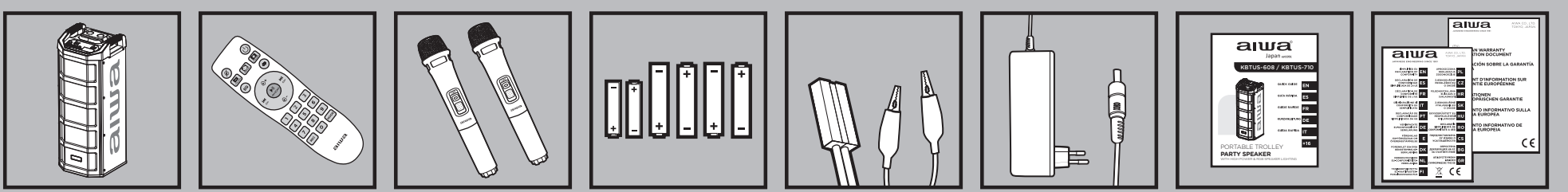
Japan est1951



AIWA CO., LTD. Kita-Ku TOKYO 115-0045, JAPAN

AIWA EUROPE S.L. All Rights Reserved. Printed in P.R.C. EDO606DDO

01. WHAT'S IN THE BOX?

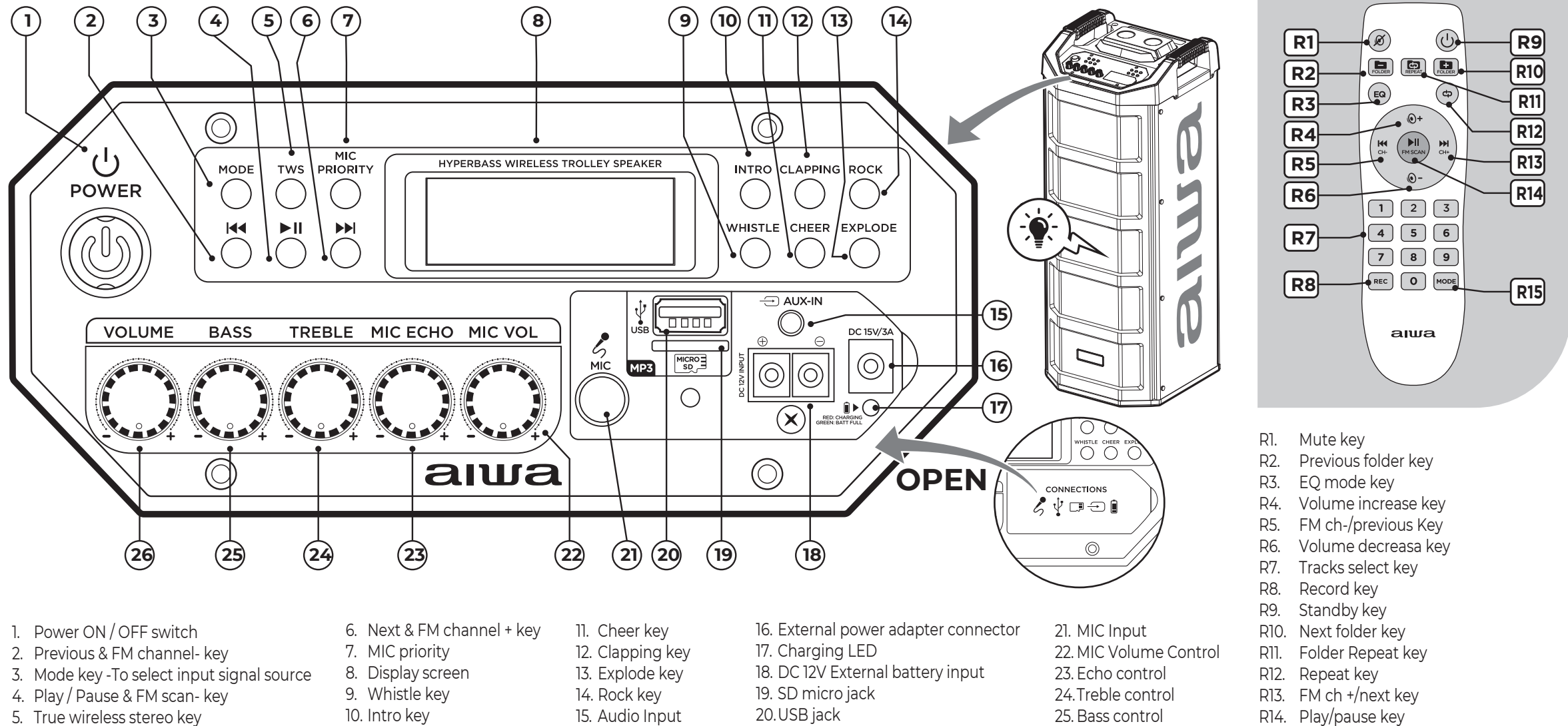


+ aiwa



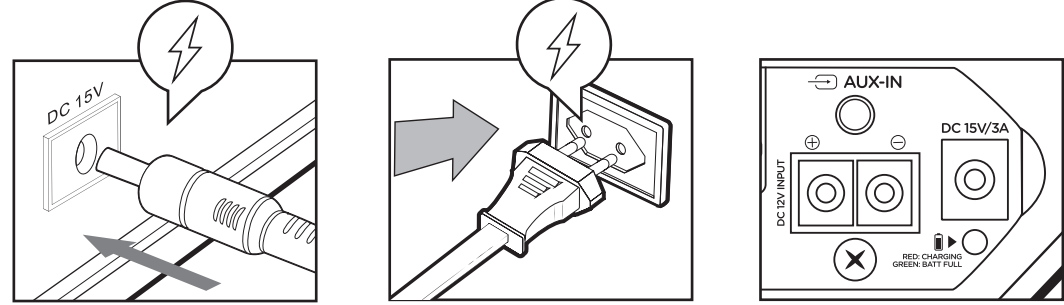
www.eu-aiwa.com

02. OVERALL VIEW



- 1. Power ON/OFF switch 2. Previous & FM channel- key 3. Mode key... 21. MIC Input 22. MIC Volume Control 23. Echo control 24. Treble control 25. Bass control 26. Volume control 27. External power adapter connector 28. Charging LED 29. DC 12V external battery input 30. USB jack 31. MIC Input 32. MIC Volume Control 33. Echo control 34. Treble control 35. Bass control 36. Volume control

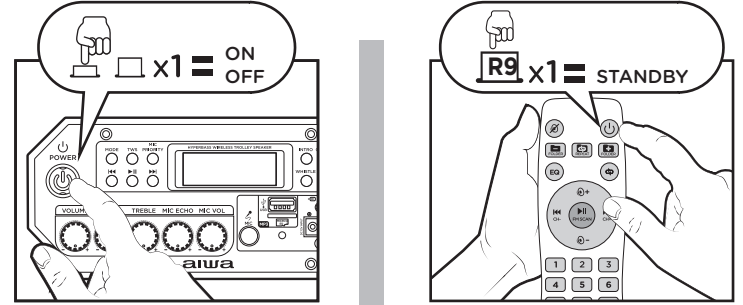
03. CONNECTION TO THE MAINS / RECHARGEABLE BATTERY



ES-01. ¿Qué hay en la caja? 02. Vista general... PT-01. O que está na caixa? 02. Visão geral...

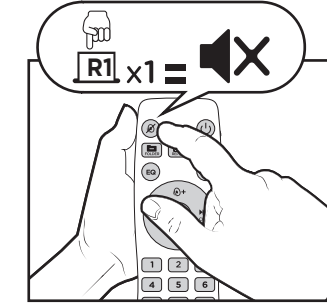
IT-01. Cosa c'è nella scatola? 02. Vista d'insieme... DE-01. Was ist in der box? 02. Übersicht 1. Power ON/OFF schalter...

04. POWER ON / OFF / STANDBY



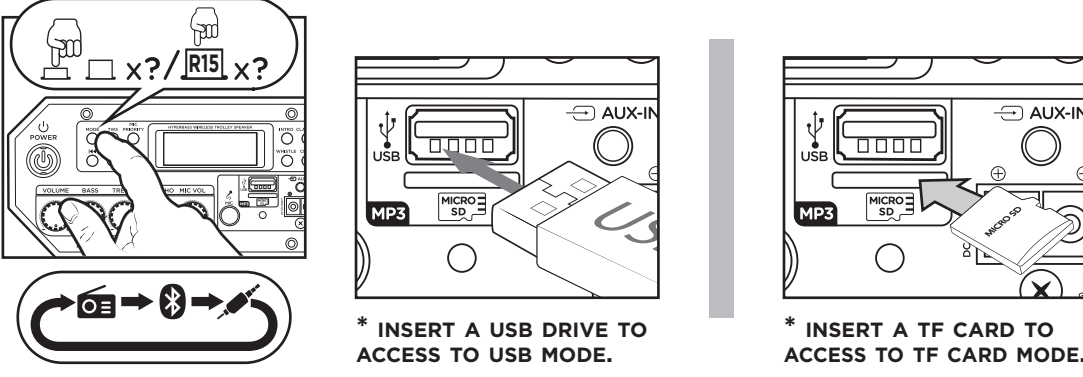
DE-01. Was ist in der box? 02. Übersicht 1. Power ON/OFF schalter... DK-01. Hvad er der i kassen? 02. Samlet visning 1. Taend / sluk-knapp...

05. MUTE

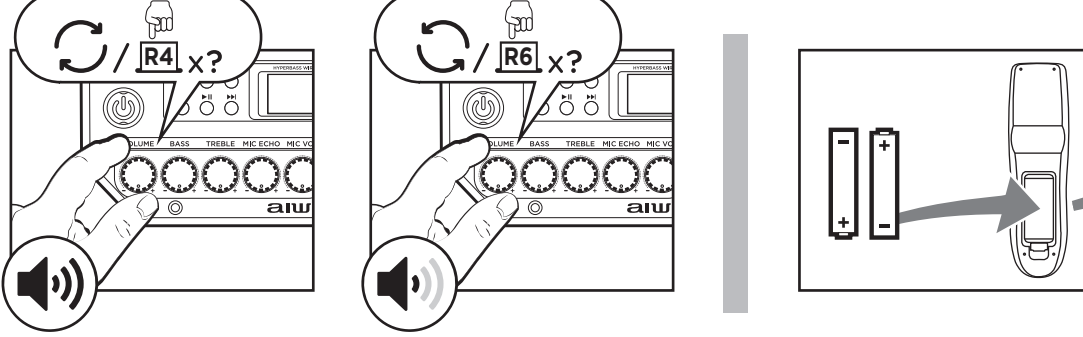


DE-01. Was ist in der box? 02. Übersicht 1. Power ON/OFF schalter... DK-01. Hvad er der i kassen? 02. Samlet visning 1. Taend / sluk-knapp...

06. CHANGE FUNCTION MODE

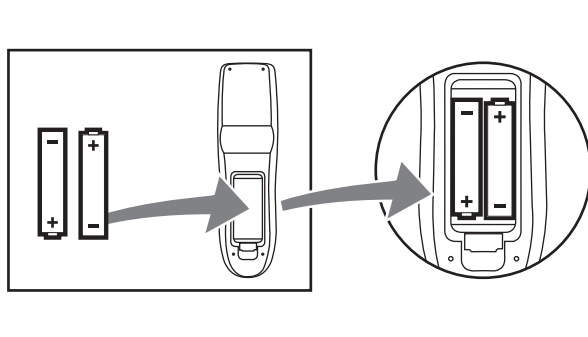


07. VOLUME ADJUSTMENT



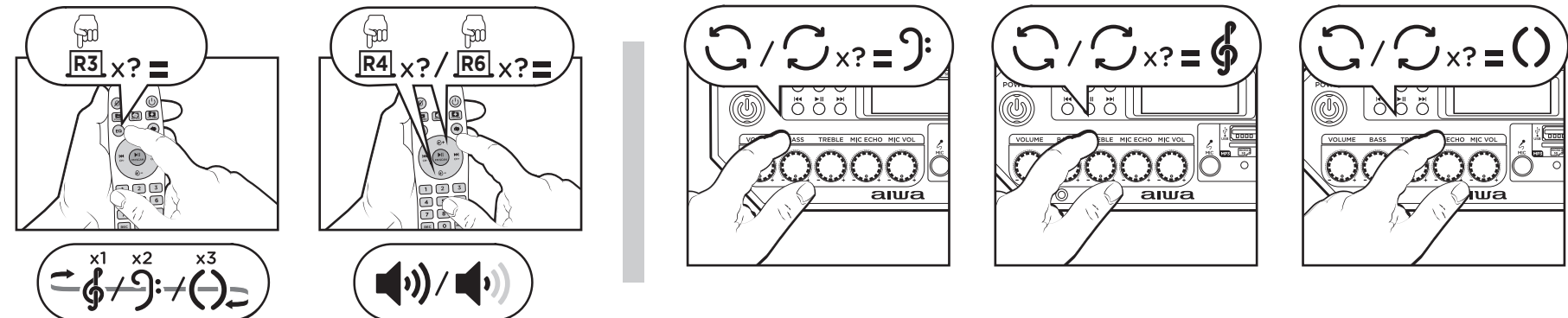
NL-01. Wat zit er in de doos? 02. Algemeen overzicht... SK-01. Co je v te krabici? 02. Celkový pohľad 1. Vypínač... HU-01. Co je v te krabici? 02. Celkový pohľad 1. Vypínač... PL-01. Co jest w pudełku? 02. Ogólny widok 1. Włącznik...

08. CHANGE BATTERIES

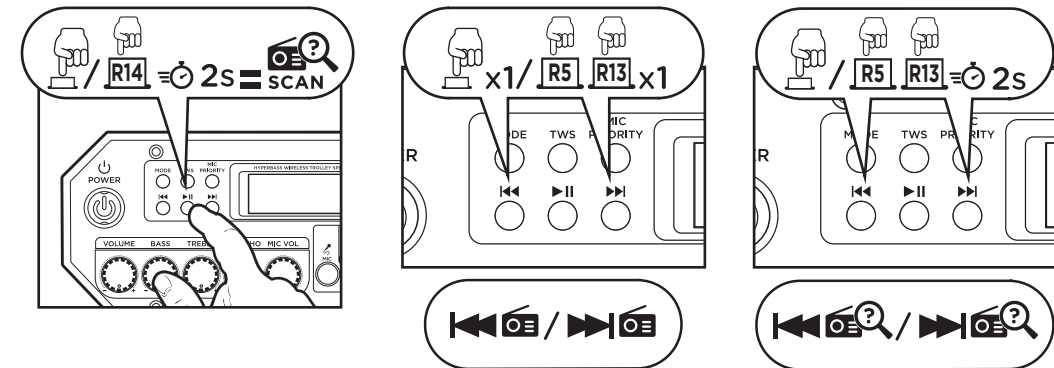


BG-01. Какво има в кутията? 02. Общ изглед 1. Превключвател... TR-01. Kutunun içinde ne var? 02. Genel görünüm 1. Güç açma...

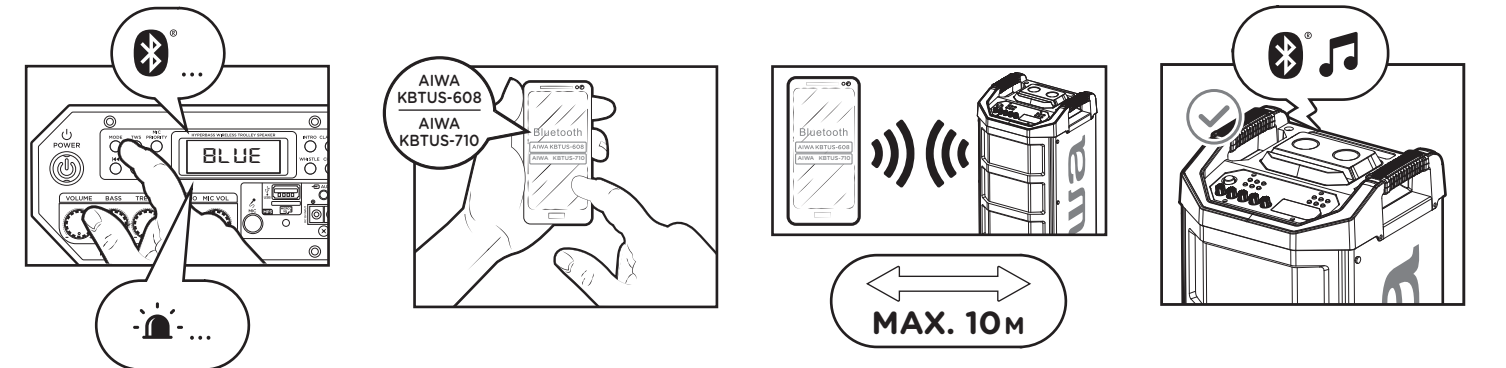
09. BASS / TREBLE & ECHO ADJUSTMENT USING THE REMOTE OR SPEAKER PANEL



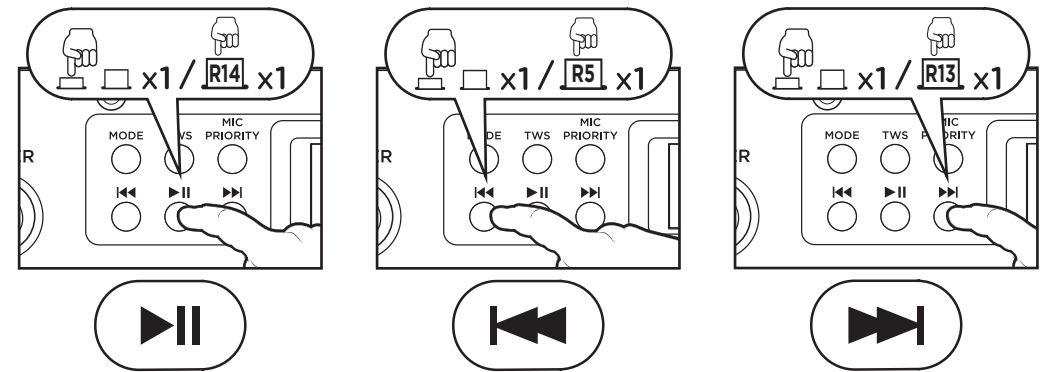
10. FM RADIO MODE AUTO TUNNING / SCROLL THE PRESETS



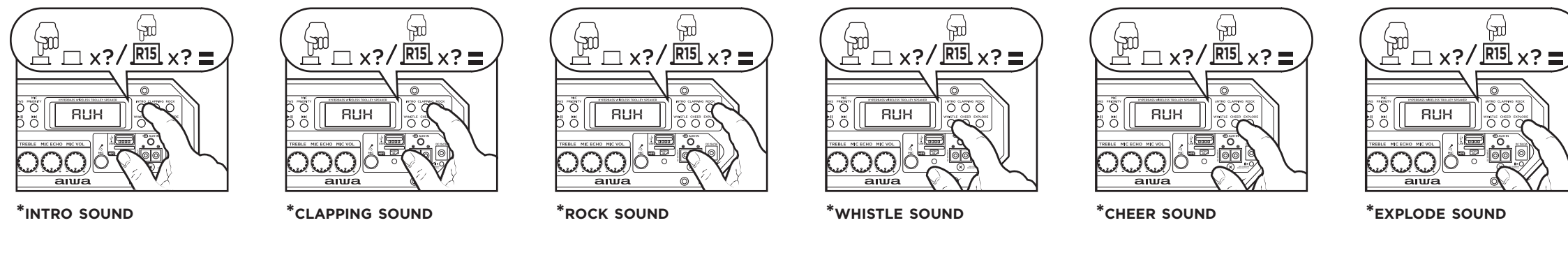
11. BLUETOOTH FUNCTION



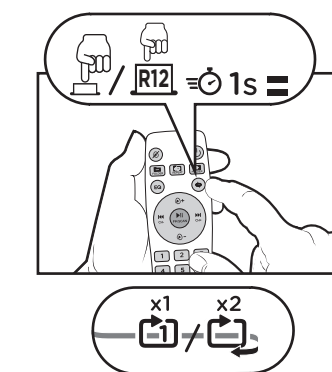
12. MUSIC PLAYBACK FOR BLUETOOTH / USB AND TF CARD MODES



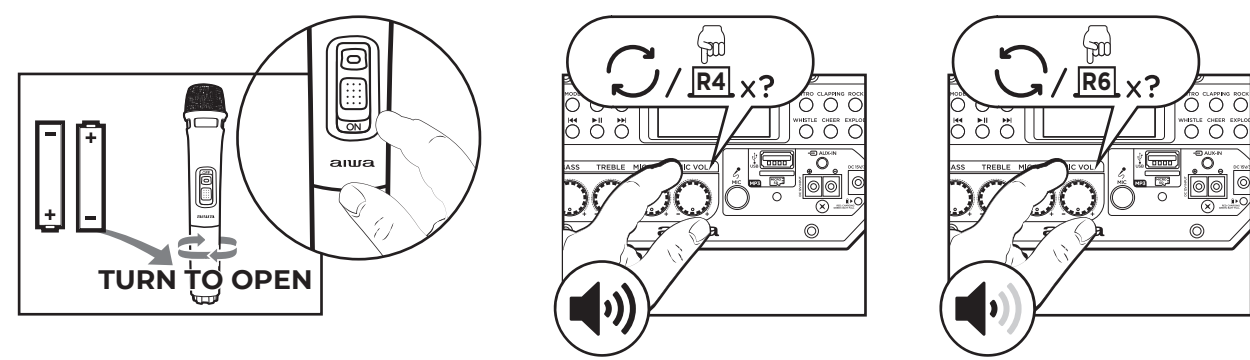
13. SOUND EFFECT



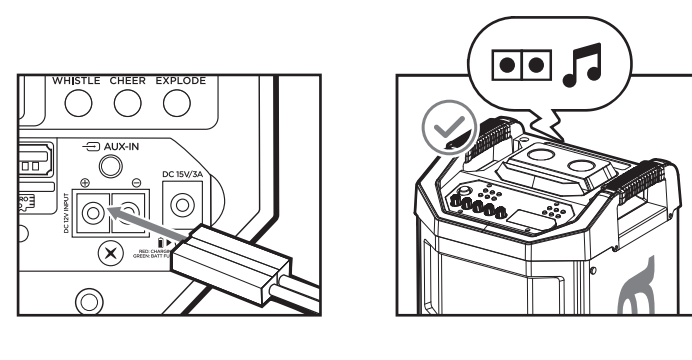
14. REPEAT USB / TF CARD MODE



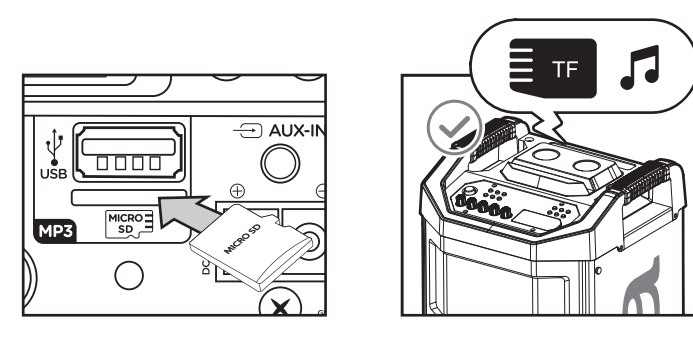
15. MIC ADJUSTMENT



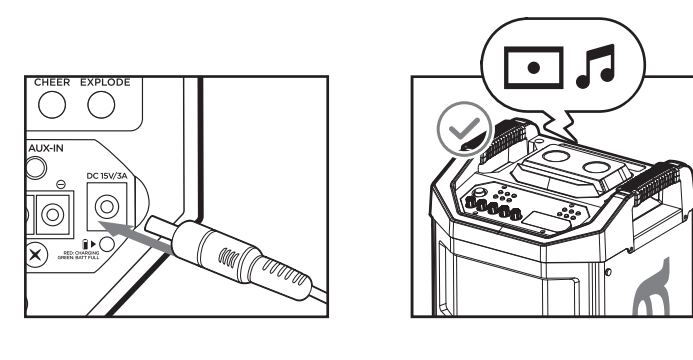
16. EXT 12V INPUT MODE



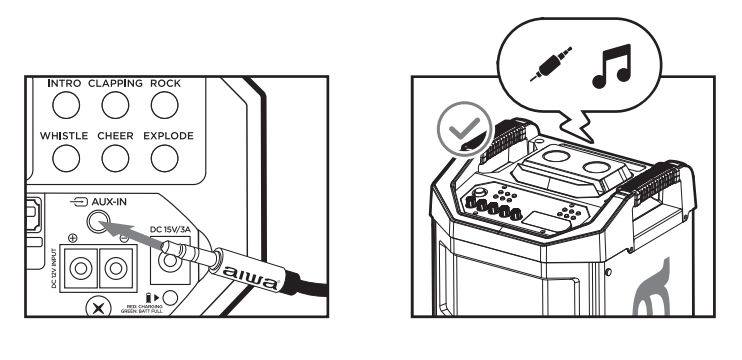
17. TF CARD INPUT MODE



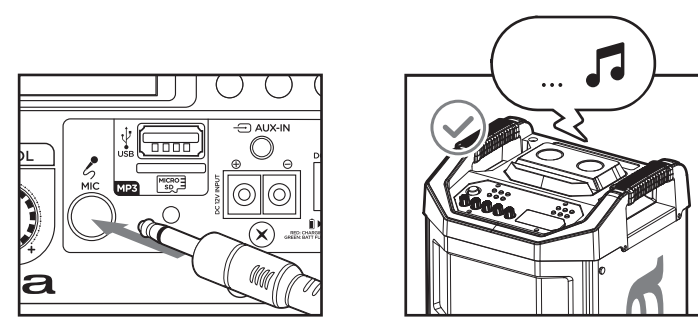
18. DC 15V INPUT MODE / CHARGER



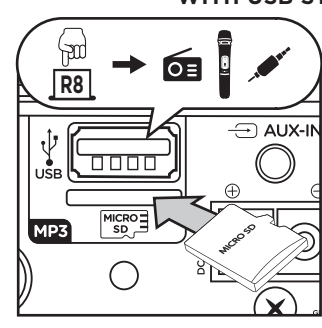
19. AUXILIARY INPUT MODE



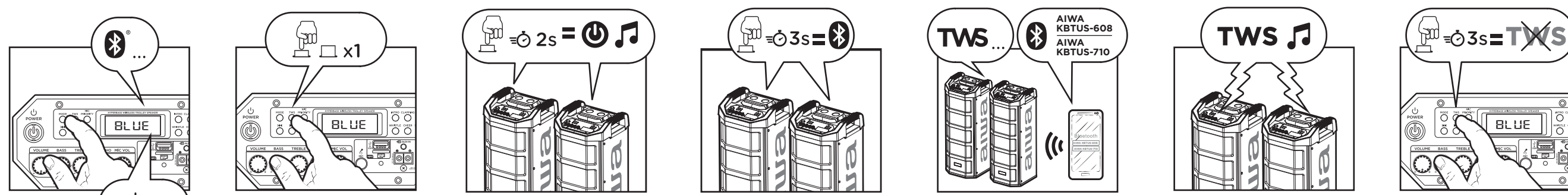
20. MIC INPUT MODE



21. RECORDING WITH USB STICK



22. TRUE WIRELESS STEREO FUNCTION (TWS)



ES- 09. Ajuste de graves / agudos y eco usando el panel de control remoto o altavoz. 10. Fm radio mode auto tuning / scroll los presets. 11. Función Bluetooth. 12. Reproducción de música para bluetooth / usb y modos de tarjeta TF. 13. Efecto de sonido. 14. Repita el modo de tarjeta usb / TF. 15. Ajuste del micrófono. 16. Modo de entrada Ext. 12v. 17. Modo de entrada de tarjeta TF. 18. Modo de entrada de 15v / cargador. 19. Modo de entrada auxiliar. 20. Modo de entrada de microfono. 21. Grabación con memoria USB. 22. Función estereo inalámbrica verdadera (tws).

FR- 09. Réglage des graves / aigus et de l'écho à l'aide de la télécommande ou du panneau de haut-parleur. 10. Mode radio Fm réglage automatique / défilement des préséglages. 11. Fonction Bluetooth. 12. Lecture de musique pour les modes de carte Bluetooth / usb et TF. 13. Effet sonore. 14. Répétez le mode carte USB / TF. 15. Réglage du micro. 16. Mode d'entrée Ext. 12v. 17. Mode d'entrée de carte TF. 18. Mode d'entrée Cc 15v / chargeur. 19. Mode d'entrée auxiliaire. 20. Mode d'entrée micro. 21. Enregistrement avec clé USB. 22. Véritable fonction stéréo sans fil (tws).

IT- 09. Bass / treble & echo regolazione utilizzando il telecomando o pannelli degli altoparlanti. 10. Modalità radio Fm tuning automatico / scorrere i preset. 11. Funzione Bluetooth. 12. La riproduzione di musica

per bluetooth / usb e modalità di carta di tf. 13. Effetto sonoro. 14. Ripetere la modalità usb / TF card. 15. Regolazione microfono. 16. Modalità di ingresso Ext. 12v. 17. Modalità di ingresso della carta di TF. 18. Dc 15v modalità di ingresso / caricatore. 19. Modalità di ingresso ausiliario. 20. Modalità di ingresso mic. 21. Registrazione con chiavetta USB. 22. Vero funzione stereo senza fili (tws).

PT- 09. Ajuste do baixo / do som e do eco com o painel remoto ou do altifalante. 10. Fm radio modo auto tuning / scroll the presets. 11. Função Bluetooth. 12. Reprodução de música para os modos bluetooth / usb e TF card. 13. Efeito sonoro. 14. Repetir o modo 15. do cartão usb / TF. 16. Ajustamento do microfone. 17. Modo de entrada de 12v Ext. 17. Modo de entrada do cartão TF. 18. Dc 15v modo de entrada / carregador. 19. Modo de entrada auxiliar. 20. Modo de entrada do microfone. 21. Gravação com pen USB. 22. Verdadeira função estereo sem fios (tws).

DE- 09. Bass/höhen & echo einstellung mit der fernbedienung oder lautsprecher panel. 10. Fm radio mode auto tuning/blättern die presets. 11. Bluetooth Funktion. 12. Musik wiedergabe für bluetooth/usb und TF karte modi. 13. Sound-Effekt. 14. Wiederholen usb/TF karte modi. 15. Mic-Einstellung. 16. Ext. 12v eingang modus. 17. tf-karte eingang modus. 18. Dc 15v eingang modus / Ladegerät. 19. Hilfs eingang modus. 20. Mic

eingang modus. 21. Aufnahme mit USB-stick. 22. Wahre wireless stereo funktion (tws).

SE- 09. Bass / treble & echo justering med fjärrkontrollen eller högtalarpanelen. 10. Fm-radioläge auto tuning / bläddra förinställningar. 11. Bluetooth-funktion. 12. Musikuppspelning för bluetooth / usb-och TF-kortlagen. 13. Ljudeffekt. 14. Upprepa usb / TF-kortläge. 15. Mic justering. 16. Ext. 12v ingångsläge. 17. TF-kort inmatningsläge. 18. Dc 15v ingångsläge / laddare. 19. Hjälpinmatningsläge. 20. Mic-ingångsläge. 21. Inspelning med USB-minne. 22. True wireless stereo funktion (tws).

DK- 09. Justering af bas / diskant & ekko ved hjælp af fjernbetjening eller højttalerpanel. 10. FM-radiotilstand auto tuning / rul i forindstillingerne. 11. Bluetooth-funktion. 12. Musikafspilning til bluetooth / usb-og TF-kortindstillinger. 13. Lydeffekt. 14. Gentag USB / TF-korttilstand. 15. Mikrofonindstilling. 16. E 12T 12v input mode. 17. TF kort input mode. 18. Dc 15v input mode / oplader. 19. AU inputiliary input mode. 20. Mikrofonindgangsstand. 21. Optagelse med USB-stick. 22. Ægte trådløs stereo funktion (tws).

NL- 09. Bass / treble & echo aanpassen met de afstandsbediening of luidsprekerpanel. 10. Fm radio mode auto tuning / scroll Fm-radiostand automatisch

afstemmen / bladeren door de voorkeurszenders. 11. Bluetooth-functie. 12. Muziekweergave voor bluetooth / usb en TF-kaart modi. 13. Geluidseffect. 14. Herhaal usb / TF kaart modus. 15. Mic aanpassing. 16. Ext. 12v ingangsmodus. 17. TF-kaart invoermodus. 18. Dc 15v ingangsmodus / lader. 19. Auxiliary input mode. 20. Mic ingangsmodus. 21. Opnemen met USB-stick. 22. Echte draadloze stereo functie (tws).

FI- 09. Basso / diskantti & kauku säätö kauko-tal kaukupaneeiin avulla. 10. Fm - radiotila automaattinen viitys / viertä esiasetusket. 11. Bluetooth-toiminto. 12. Musiikin toisto bluetooth / usb-ja tf-kortitilalla. 13. Ääniefekti. 14. Toista usb / TF-kortitilla. 15. Mikrofonin säätö. 16. Ext. 12v tulotila. 17. TF-kortin syöttötila. 18. Dc 15v tulotila / lauri. 19. Apusyöttötila. 20. Mikrofonitilalla. 21. Tallennus USB-tikulla. 22. True wireless stereo-toiminto (tws).

PL- 09. Regulacja basów / wysokich tonów i echa z pomocą pilota lub panelu głośnikowego. 10. Tryb radia Fm automatyczne tuning / przewijanie ustawień wstępnych. 11. Funkcja Bluetooth. 12. Odtwarzanie muzyki dla trybów bluetooth / usb i karty TF. 13. Efekt dźwiękowy. 14. Powtórz tryb karty usb / TF. 15. Regulacja mikrofonu. 16. Tryb wejścia Ext. 12V. 17. Tryb wprowadzania karty TF. 18. Tryb wejścia Dc 15V / Ładowarka. 19. Pomocniczy tryb wejścia. 20. Tryb wejścia mikrofonu.

21. Nagrywanie za pomocą pamięci USB. 22. Prawdziwa bezprzewodowa funkcja stereo (tws).

CZ- 09. Nastavenie basov / výšek a ozvěny pomocí dálkového ovládače basov / výšek a ozvěny reproduktorového panela. 10. Režim Fm rádio Automatické ladení / posouvání předvoleb. 11. Funkce Bluetooth. 12. Přehrávání hudby pro režimy bluetooth / usb a TF karti. 13. Zvukový efekt. 14. Opakujte režim karty usb / TF. 15. Nastavení mic. 16. Vstupný režim Ext. 12v. 17. Režim vstupu karty TF. 18. Dc 15V vstupný režim / nabíječka. 19. Režim pomocného vstupu. 20. Mic vstupný režim. 21. Nahrávání pomocí USB flash disku. 22. Skutočná bezdrôtová stereo funkcia (tws).

HR- 09. Podešavanje niskih / visokih tonova i odjeka pomoću daljinskog upravljača ili 10. zvučnice ploče. Fm Radio način Automatsko podešavanje / pomicanje postavki. 11. Bluetooth Funkcija. 12. Reprodukcia glazbe za bluetooth/usb i TF kartice. 13. način. Zvukni efekt. 14. Ponovite način rada usb/TF. 15. karte. Podešavanje mikrofona. 16. Vanjski način unosu od 12 do 17. Način unosu TF kartice. 18. Način unosu istosmjernje struje 15 u / nabijačka. 19. Pomocni način unosu. 20. Način unosu mikrofona. 21. Snimanje pomoću USB pogona. 22. Prava bežična stereo funkcija (tws).

SK- 09. Nastavení basů / výšek a ozvěny pomocí dálkového nebo reproduktorového panelu. 10. Fm rádio

režim automatické ladení / posouvání předvoleb. 11. Funkce Bluetooth. 12. Přehrávání hudby pro režimy bluetooth / usb a TF karti. 13. Zvukový efekt. 14. Opakujte režim karty usb / TF. 15. Nastavení mikrofonu. 16. Režim vstupu ext. 12v. 17. Režim vstupu TF karty. 18. Režim vstupu Dc 15v / nabíječka. 19. Režim pomocného vstupu. 20. Režim vstupu mic. 21. Nahrávání pomocí USB flash disku. 22. Funkce True wireless stereo (tws).

HU- 09. Nastavení basů / výšek a ozvěny pomocí dálkového nebo reproduktorového panelu. 10. Fm rádio režim automatické ladení / posouvání předvoleb. 11. Funkce Bluetooth. 12. Přehrávání hudby pro režimy bluetooth / usb a TF karti. 13. Zvukový efekt. 14. Opakujte režim karty usb / TF. 15. Nastavení mikrofonu. 16. Režim vstupu ext. 12v. 17. Režim vstupu TF karty. 18. Režim vstupu Dc 15v / tölts. 19. Režim pomocného vstupu. 20. Režim vstupu mic. 21. Felvétel USB-meghajtóval. 22. Funkce True wireless stereo (tws).

RO- 09. Bass / treble & echo ajustare folosind panoul de la distanță sau difuzor. 10. Modul radio Fm tuning automat / derulată presetările. 11. Funcția Bluetooth. 12. Redare muzică pentru modulele bluetooth / usb și TF card. 13. Efect de sunet. 14. Repetați modul card usb / TF. 15. Reglarea microfonului. 16. Modul de intrare Ext. 12V. 17. Modul de introducere a cardului TF. 18. Modul de intrare Dc 15V / încărcător. 19. Modul de intrare auxiliar

20. Modul de intrare Mic. 21. Înregistrare cu stick USB. 22. True Wireless stereo funcție (tws).

CS- 09. Podšavanie basů / vysokých tonova i odjeka pomocí dálkového ovládače basů / výšek a ozvěny reproduktorového panela. 10. Automatsko podešavanje FM radio režima / pomeraње unapred podšavanih postavki. 11. Bluetooth / USB i TF kartice. 12. Reprodukcija glazbe za bluetooth/usb i TF karticama. 13. Zvukov efekt. 14. Ponovite režim USB/TF. 15. kartice. Podšavanie mikrofona. 16. Spoljni režim unosa je 12 u 17. Režim unosa TB kartice. 18. USB Dc ulazni Režim / punjač. 19. Dli ulazni Režim. Pomoćni režim unosa. 20. Režim unosa mikrofona. 21. Snimanje pomoću USB uređaja. 22. Prava bežična stereo funkcija (TBC).

BG- 09. Регулиране на ниски / високи честоти и ехо с дистанционно управление или панел за високоговорители. 10. Автоматично настройване на Fm радио / предварително превръщане. 11. Bluetooth функция. 12. Възпроизвеждане на музика в bluetooth/usb и TF режим. 13. Звуков ефект. 14. Повторете режима на usb/TF карта. 15. Регулиране на микрофона. 16. Външен режим на въвеждане. 12 в 17. Режим на въвеждане на TF карта. 18. Режим на въвеждане на постоянен ток 15V / зарядно устройство. 19. Режим на допълнителен вход. 20. Режим на въвеждане на микрофон. 21. Запис с USB устройство. 22. Истинска безжична стерео функция (tws).

GR- 09. Ρύθμιση ήχων / τριών & ηχώ χρησιμοποιώντας το τηλεχειριστήριο ή τον ηχεία. 10. Λειτουργία ραδιοφώνου Fm

auto tuning / μετακινήσεις στις προεπιλεγμένες. 11. Λειτουργία Bluetooth. 12. Αναπαραγωγή μουσικής για bluetooth / usb και TF. 13. Ηχητικό εφέ. 14. Επανάληψη της λειτουργίας κάρτας usb / TF. 15. Ρύθμιση μικροφώνου. 16. Λειτουργία εισόδου Ext. 12v. 17. Εισαγωγή κάρτας TF. 18. Εισαγωγή 15v. 19. Εισαγωγή AUX. 20. Εισαγωγή μικροφώνου. 21. Εγγραφή με USB stick. 22. Ασύρματη στερεοφωνική λειτουργία (tws).

TR- 09. Uzaktan kumandayı veya hoparlör panelini kullanarak bas / tiz ve yankı ayarı. 10. Fm radyo modu ön ayarları otomatik ayarlar / kaydırma. 11. Bluetooth işlevi. 12. Bluetooth / usb ve TF kart modları için müzik çalma. 13. Ses efekti. 14. USB / TF kart modunu tekrarlayın. 15. Mikrofon ayarı. 16. Ext. 12v giriş modu. 17. Tf kart giriş modu. 18. Dc 15 v giriş modu. 19. Yarımcı giriş modu. 20. Mikrofon giriş modu. 21. USB stick ile kayıt. 22. Gerçek kablosuz stereo fonksiyonu (tws).

RU- 09. Регулировка низких / высоких частот и эхо с помощью пульта дистанционного управления или панели динамиков. 10. Автоматическая настройка режима Fm-радио / прокрутка предустановок. 11. Функция Bluetooth. 12. Воспроизведение музыки в режимах bluetooth/usb и TF-карты. 13. Звуковой эффект. 14. Повторите режим ввода 12 в 17. Режим ввода TF-карты. 18. Режим ввода постоянного тока 15 В / зарядное устройство. 19. Режим ввода микрофона. 20. Режим ввода USB-накопителя. 21. Запись с помощью USB-накопителя. 22. Истинная беспроводная стереофоническая функция (tws).