

aiwa®

Japan est1951

BS-110

QUICK GUIDE EN

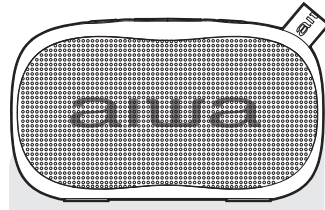
GUÍA RÁPIDA ES

GUIDE RAPIDE FR

KURZANLEITUNG DE

GUIDA RAPIDA IT

+16



everywhere

PORTABLE WIRELESS STEREO SPEAKER

aiwa®

Japan est1951

Follow us! aiwaEU



www.eu-aiwa.com

AIWA CO., LTD.
Kita-Ku
TOKYO 115-0045, JAPAN



©AIWA EUROPE S.L.
All Rights Reserved.

Printed in P.R.C.

ED02B0401V.1

BS-110

10W
RMS
POWER
SOUND

5H
PLAYTIME
BATTERY

COMPATIBLE

TF CARD
READER

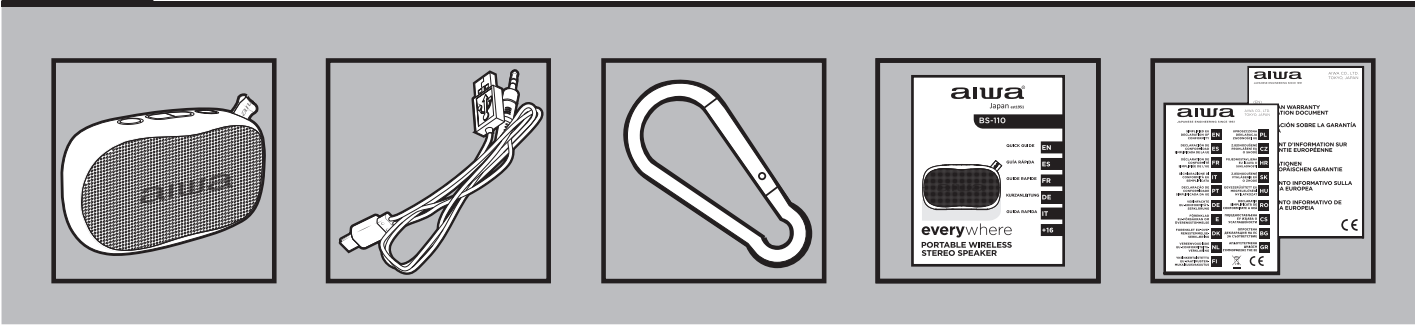
AUX IN

HANDS-FREE
CALLING

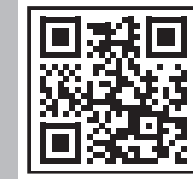
UP TO
10 METERS

**HYPER
BASS**
QUALITY
SOUND

01. WHAT'S IN THE BOX?

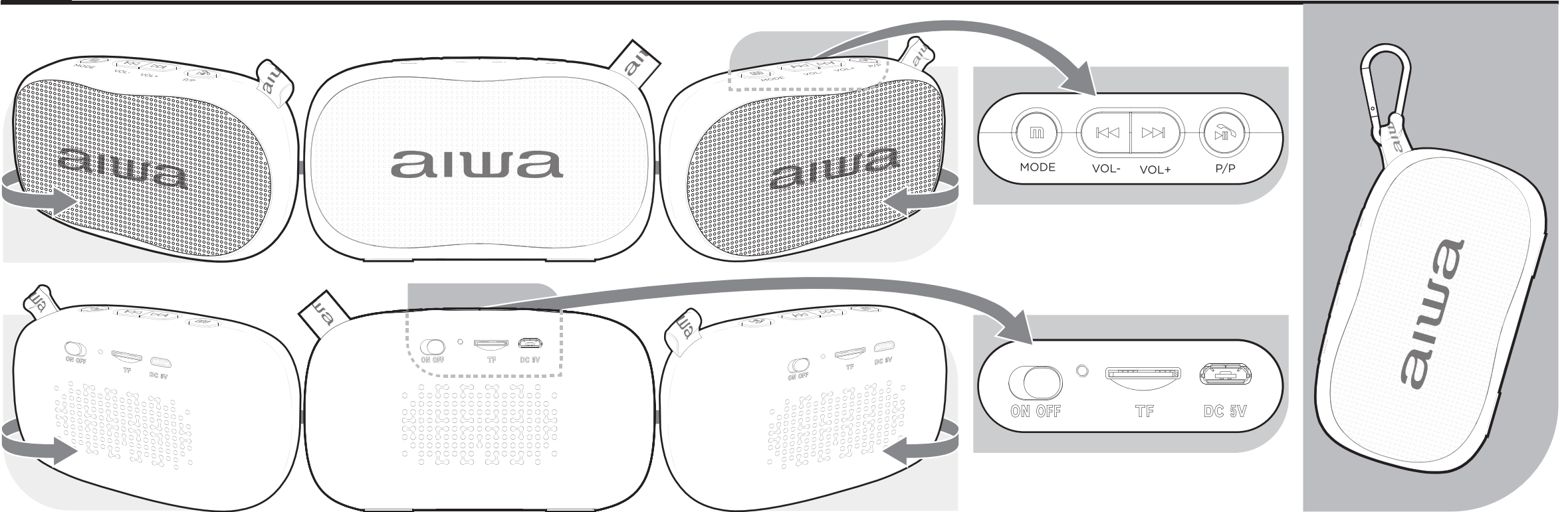


+ aiwa

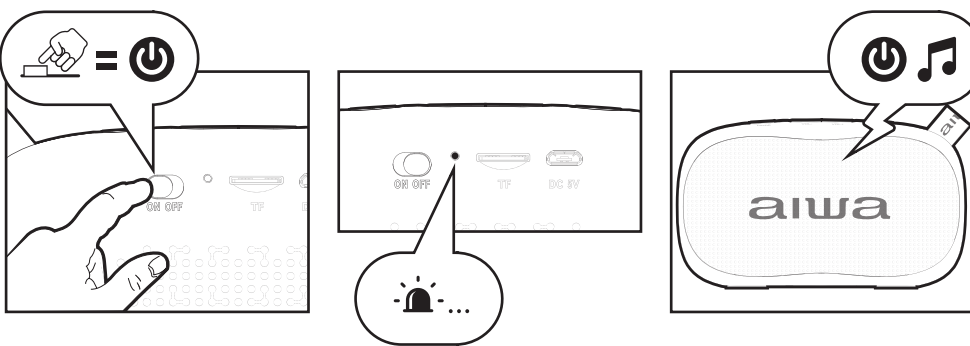


www.eu-aiwa.com

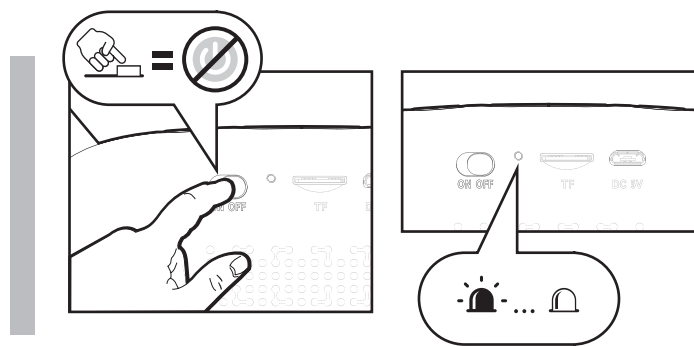
02. OVERALL VIEW



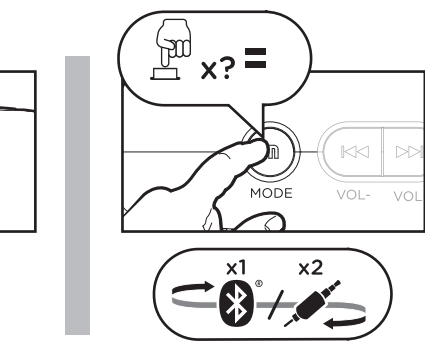
03. POWER ON



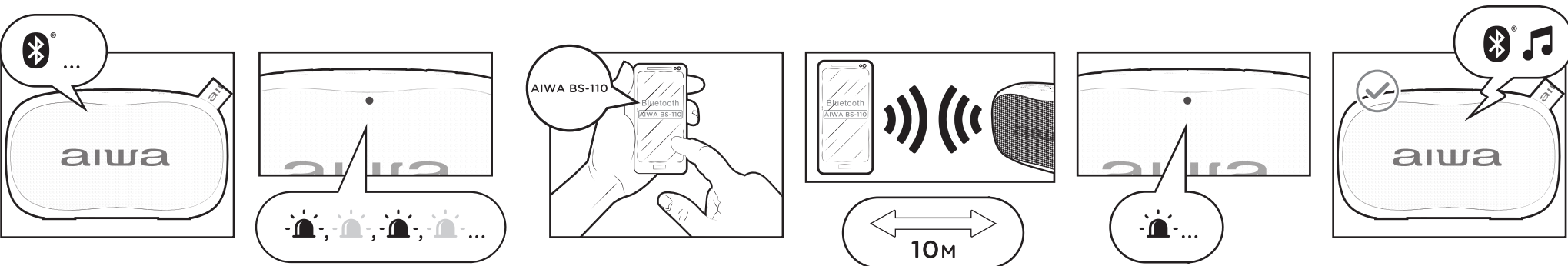
04. POWER OFF



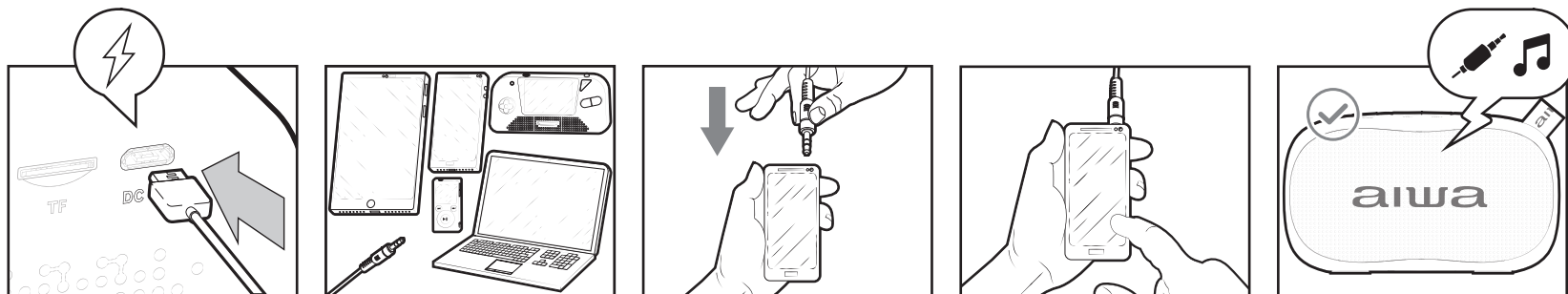
05. CHANGE FUNCTION MODE



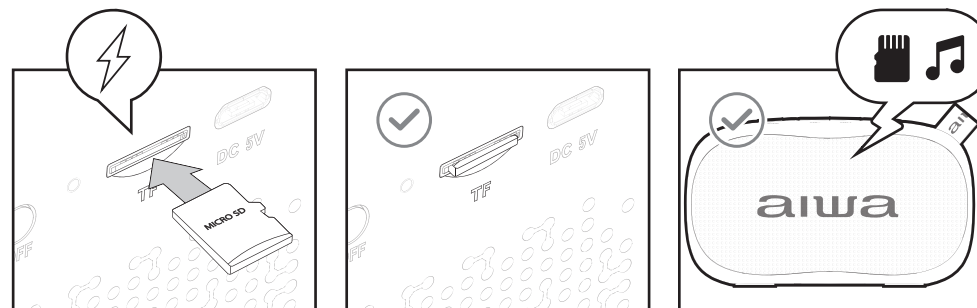
06. BLUETOOTH MODE



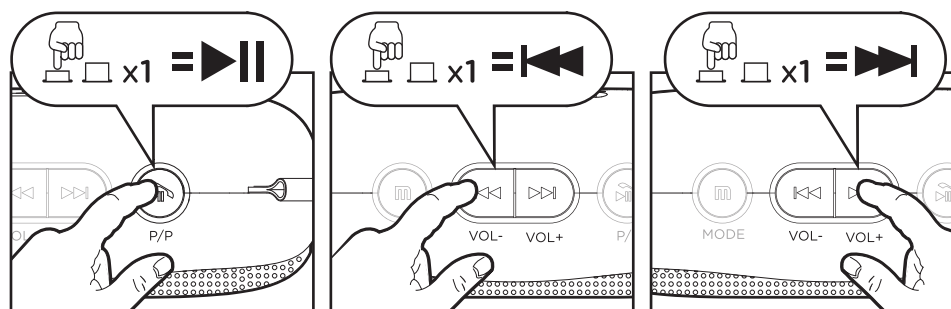
07. AUXILIARY INPUT MODE



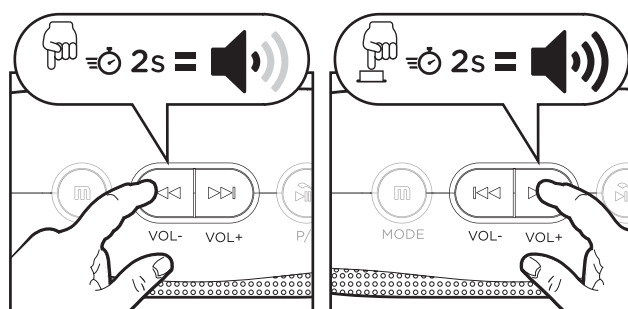
08. TF CARD MODE



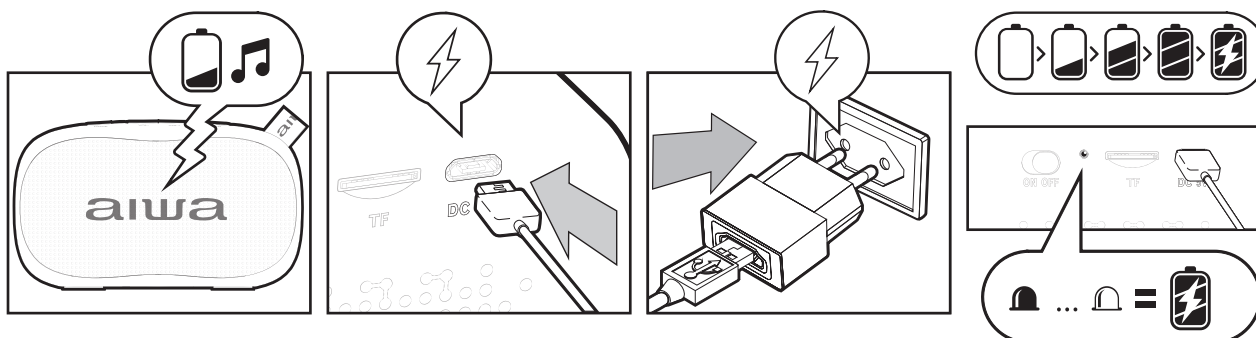
09. MUSIC PLAYBACK FOR BT AND TF CARD MODES



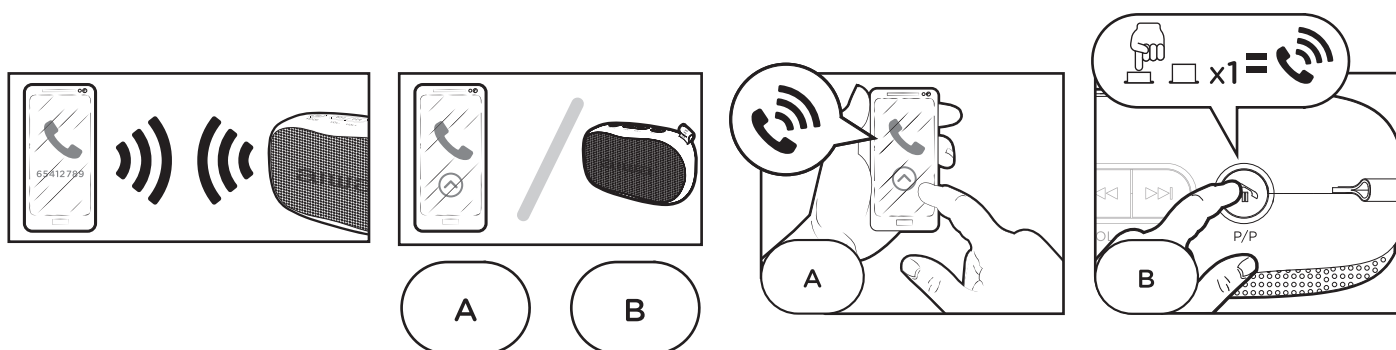
10. VOLUME ADJUSTMENT



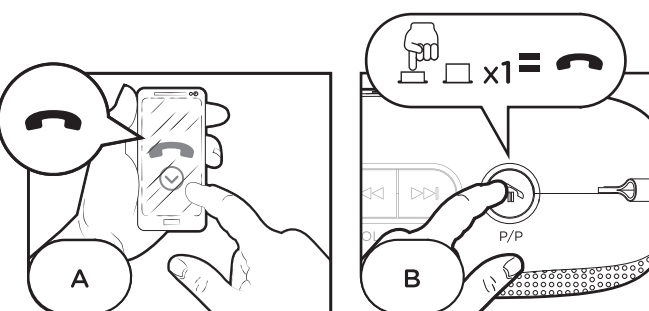
11. BATTERY CHARGE



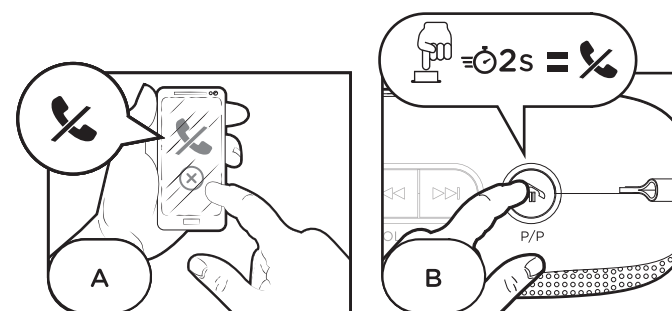
12. ANSWER AN INCOMING CALL



13. HANG UP AN INCOMING CALL



14. REJECT AN INCOMING CALL



ES- 01.¿Qué hay en la caja? 02.Vista general. 03.Encendido. 04.Apagado. 05.Cambiar el modo de función. 06.Modos Bluetooth. 07.Modos de entrada auxiliar. 08.Modos de tarjeta TF. 09.Controles para la reproducción de música de los modos BT y tarjeta TF. 10.Ajuste del volumen. 11.Carga de la batería. 12.Responder a una llamada entrante. 13.Colgar una llamada entrante. 14.Rechazar una llamada entrante.
FR- 01.Qu'est-ce qu'il y a dans la boîte? 02.Vue d'ensemble. 03.Marche. 04.Arrêt. 05.Changement du mode de fonctionnement. 06.Mode Bluetooth. 07.Mode Aux-in. 08.Mode carte TF. 09.Commandes pour la lecture de musique en mode BT et carte TF. 10.Régulation du volume. 11.Chargement de la batterie. 12.Répondre à un appel entrant. 13.Raccrochez un appel entrant. 14.Rejeter un appel entrant.
IT- 01.Cosa c'è nella scatola? 02.Vista generale. 03.Accensione. 04.Spegnimento. 05.Cambiare il modo di funzionamento. 06.Modalità Bluetooth. 07.Modalità Aux-in. 08.Modalità scheda TF. 09.Controlli per la riproduzione di musica in modalità BT e TF card. 10.Regolazione del volume. 11.Caricare la batteria. 12.Rispondere a una chiamata in arrivo. 13.Riagganciare una chiamata in arrivo. 14.Rifiuta una chiamata in arrivo.
PT- 01.O que está na caixa? 02.Visão geral. 03.Ligar. 04.Desligar. 05.Alterar o modo de função. 06.Modos Bluetooth. 07.Modos Aux-in. 08.Modos cartão TF. 09.Controlos para reprodução de música em modo BT e cartão TF. 10.Ajuste de volume. 11.Carregamento da bateria. 12.Responder a uma chamada recebida. 13.Desligar uma chamada recebida. 14.Rejeitar uma chamada recebida.
DE- 01.Was ist in der Box? 02.Allgemeine Ansicht. 03.Strom EIN. 04.Ausschalten. 05.Ändern des Funktionsmodus. 06.Blutetooth-Modus. 07.Auxiliary Input Modus. 08.TF-Karten-Modus. 09.Musikwiedergabe für BT- und TF-Karten-Modus. 10.Lautstärkenanpassung. 11.Akkuladung. 12.Annehmen eines eingehenden Anrufs. 13.Auflegen eines eingehenden Anrufs. 14.Ablehnen eines eingehenden Anrufs.
SE- 01.Vad finns i lådan? 02.Översikt. 03.Strömmen är på. 04.Strömmen är avstängd. 05.Ändra funktionsläge. 06.Blutetooth-läge. 07.Läge för extra ingång. 08.TF-kortläge. 09.Musikuppspelning för lägena BT och TF Card. 10.Justering av volymen. 11.Batteriladdning. 12.Svara på ett inkommande samtal. 13.Lägg på ett inkommande samtal. 14.Avvisa ett inkommande samtal.
DK- 01.Hvad er der i kassen? 02.Generelt synspunkt. 03.Tændt. 04.Strøm slukket. 05.Ændring af funktionstilstand. 06.Blutetooth-tilstand. 07.Tilstand for ekstraingang. 08.TF-kort-tilstand. 09.Musikafspilning for BT- og TF Card-tilstande. 10.Justering af lydstyrke. 11.Opladning af batteri. 12.Besvarelse af et indgående opkald. 13.Læg på et indgående opkald. 14.Afvis et indgående opkald.
NL- 01.Wat zit er in de doos? 02.Algemeen beeld. 03.Stroom AAN. 04.Macht UIT. 05.De functiemodus wijzigen. 06.Blutetooth-modus. 07.Modus hulpingang. 08.TF Kaart Modus. 09.Muziekweergave voor BT- en TF-kaartmodus. 10.Volume aanpassen. 11.Batterij opladen. 12.Een inkomend gesprek beantwoorden. 13.Een inkomend gesprek beëindigen. 14.Een inkomend gesprek weigeren.
FI- 01.Mitä laatikossa on? 02.Yleiskatsaus. 03.Virta päälle. 04.Virta pois. 05.Vaihda toimintatila. 06.Blutetooth-tila. 07.Lisäsyöttötila. 08.TF-korttila. 09.Musiikin toisto BT- ja TF-korttilojo varten. 10.Äänvoimakkuuden säätö. 11.Akun varaus. 12.Vastaa saapuvaan puheluun. 13.Katkaise saapuva puhelu. 14.Hylkää saapuva puhelu.
PL- 01.Co jest w pudełku? 02.Przegląd. 03.Zasilanie włączone. 04.Wyłączenie zasilania. 05.Zmiana trybu funkcji. 06.Tryb Bluetooth. 07.Tryb wejścia pomocniczego. 08.Tryb karty TF. 09.Odtwarzanie muzyki w trybach BT i TF Card. 10.Regulacja głośności. 11.Ladowanie baterii. 12.Odbieranie połączeń przychodzących. 13.Rozłączanie połączenia przychodzącego. 14.Odrzucanie połączenia przychodzącego.
CZ- 01.Co je v krabici? 02.Přehled. 03.Zapnutí napájení. 04.Vypnutí napájení. 05.Změna funkčního režimu. 06.Režim Bluetooth. 07.Režim pomocného vstupu. 08.Režim TF karty. 09.Přehrávání hudby pro režimy BT a TF Card. 10.Nastavení hlasitosti. 11.Nabíjení baterie. 12.Přijímání příchozích hovorů. 13.Zavěšení příchozího hovoru. 14.Odmítnutí příchozího hovoru.
HR- 01.Što je u kutiji? 02.Opći prikaz. 03.Uključivanje. 04.Isključite. 05.Promijenite način rada. 06.Blutetooth način rada. 07.Način pomoćnog ulaza. 08.Način TF kartice. 09.Reprodukcija glazbe za načine BT i TF kartice. 10.Podešavanje glasnoće. 11.Punjenje baterije. 12.Odgovorite na dolazni poziv. 13.Prekinite dolazni poziv. 14.Odbijte dolazni poziv.
SK- 01.Čo je v krabici? 02.Všeobecný pohľad. 03.Zapnutie napájania. 04.Vypnutie napájania. 05.Zmena režimu funkcie. 06.Režim Bluetooth. 07.Režim pomocného vstupu. 08.Režim TF karty. 09.Prehrávanie hudby pre režimy BT a TF Card. 10.Nastavenie hlasitosti. 11.Nabíjanie batérie. 12.Prijímanie prichádzajúceho hovoru. 13.Odklonenie prichádzajúceho hovoru. 14.Odmietnutie prichádzajúceho hovoru.
HU- 01.Mi van a dobozban? 02.Áttekintés. 03.Bekapcsolás. 04.Kikapcsolás. 05.A funkció módjának módosítása. 06.Blutetooth üzemmód. 07.Kiegészítő bemeneti mód. 08.TF kártya üzemmód. 09.Zenelejátszás BT és TF kártya módban. 10.Hangerő beállítása. 11.Akkumulátor töltés. 12.Bejövő hívás fogadása. 13.Bejövő hívás letétele. 14.Bejövő hívás elutasítása.
RO- 01.Ce este in cutie? 02.Prezentare generală. 03.Putere ON. 04.Putere OFF. 05.Schimbarea modului de funcționare. 06.Mod Bluetooth. 07.Mod intrare auxiliară. 08.Mod TF Card. 09.Redare muzică pentru modurile BT și TF Card. 10.Reglarea volumului. 11.Încărcarea bateriei. 12.Răspundeți la un apel primit. 13.Închideți un apel primit. 14.Respingeți un apel primit.
CS- 01.Šta je u kutiji? 02.Преглед. 03.Повер ОН. 04.Искључивање. 05.Промените режим рада. 06.Блуеутоотх режим. 07.Режим помоћног улаза. 08.Режим ТФ картице. 09.Репродукција музике за режиме БТ и ТФ картице. 10.Подешавање јачине звука. 11.Пуњење батерије. 12.Одговорите на долазни позив. 13.Прекините долазни позив. 14.Одбијте долазни позив.
BG- 01.Какво има в кутията? 02.Преглед. 03.Включване на захранването. 04.Изключване на захранването. 05.Промяна на функционалния режим. 06.Режим Bluetooth. 07.Режим на спомагателен вход. 08.Режим на TF картата. 09.Възпроизвеждане на музика за режимите BT и TF карта. 10.Регулиране на силата на звука. 11.Зареждане на батерията. 12.Отговор на входящо повикване. 13.Завършване на входящо повикване. 14.Отхвърляне на входящо повикване.
GR- 01.Τι υπάρχει στο κουτί? 02.Επισκόπηση. 03.Ενεργοποίηση. 04.Σβήνω. 05.Αλλάξτε τη λειτουργία λειτουργίας. 06.Λειτουργία Bluetooth. 07.Βοηθητική λειτουργία εισαγωγής. 08.Λειτουργία κάρτας TF. 09.Αναπαραγωγή μουσικής για λειτουργίες BT και TF Card. 10.Ρύθμιση έντασης. 11.Φόρτιση μπαταρίας. 12.Απάντηστε σε μια εισερχόμενη κλήση. 13.Κλείστε μια εισερχόμενη κλήση. 14.Απόρριψη εισερχόμενης κλήσης.
TR- 01.Kutuda ne var? 02.Genel görünüm. 03.Açık. 04.Kapat. 05.İşlev modunu değiştirin. 06.Blutetooth Modu. 07.Yardımcı Giriş Modu. 08.TF Kart Modu. 09.BT ve TF Kart modları için Müzik Çalma. 10.Ses Ayarı. 11.Pil şarjı. 12.Gelen bir aramayı cevaplama. 13.Gelen aramayı kapat. 14.Gelen bir aramayı reddet.
RU- 01.Что в коробке? 02.Общий вид. 03.Включение. 04.Отключение питания. 05.Изменить режим функции. 06.Режим Bluetooth. 07.Вспомогательный режим ввода. 08.Режим карты TF. 09.Воспроизведение музыки для режимов карт BT и TF. 10.Регулировка громкости. 11.Заряд аккумулятора. 12.Ответить на входящий звонок. 13.Повесить трубку для входящего звонка. 14.Отклонить входящий звонок.